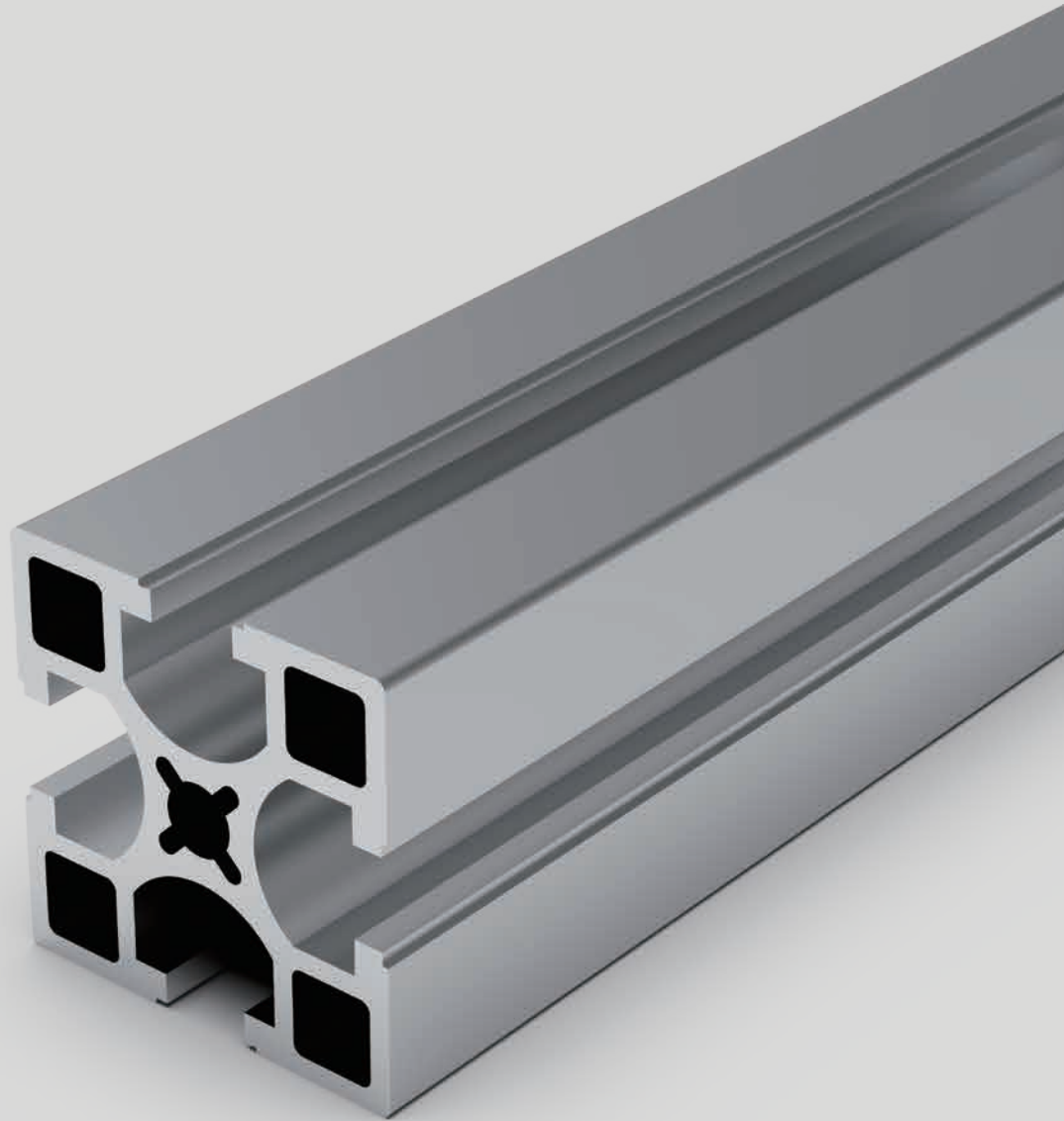




**迅廣科技股份有限公司**  
A-MODULAR TECHNOLOGY CO.,LTD



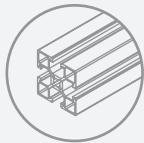
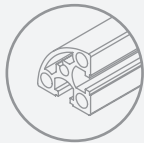
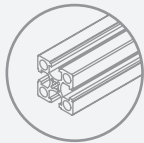
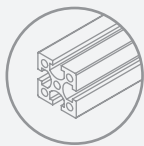
# PRODUCT CATALOG



[www.a-m.com.tw](http://www.a-m.com.tw)



# Quality No.1 and Satisfactory Service



# INDEX 目錄索引

■ 公司簡介	03~04
--------	-------

■ 技術資料	05
--------	----

鋁擠型模組介紹及公式	05~06
鋁材安全荷重速查表	07~08
檢驗報告	09~10

■ M4 系列	12
---------	----

鋁擠型	13
端蓋	13
連接件	14
螺絲帽	14~15

■ M6 系列	16
---------	----

鋁擠型	17~19
端蓋	19~21
連接件	21~25
連接板	25~26
配件	27~28
螺絲帽	28~30

■ M8 系列	32
---------	----

鋁擠型	33~35
端蓋	36~37
連接件	37~40
連接板	40~41
配件	42~43
螺絲帽	44~45

■ 共用配件	46
--------	----

活頁	47
磁鐵	48
把手	48~49
連結片	49~50
腳座	50~51
輪子	51~53

■ 常用配件	53~54
--------	-------

■ L 型角鋁	54
---------	----



# ABOUT A-MODULAR

關於迅廣科技

公司簡介

技術資料

M4系列

M6系列

M8系列

共用配件

常用配件

L型角鋁



企業精神：『虛心學習，永續經營』。

Quality No.1, and Satisfactory Service

我們一直將企業精神表現在品質、服務、效率、創新四點上。

顧客永遠是最重要的，我們以關心與尊重的態度對待每位顧客，用客戶的角度去思索，儘可能提供他們想要得到的服務品質，這就是我們的承諾。





# BUSINESS OBJECTIVES

## 經營目標



## 營業項目

鋁擠型機架之開發製造及代客組裝業務、鋁材、各類板材及客戶訂製之鋁擠型。



## 科技架構

無塵室工程機械機台、封罩隔間、輸送倉儲、自動化設備等設計規劃、組裝施工、鋁架構及組裝配件批發零售、各類板材封板工程。

## 產品領域



## 組裝廠房

廠房面積 700 坪，全部為挑高廠房，設有組立潔淨室，以符合更多客戶需求及品質之提升，得到眾多客戶之肯定。



# 鋁擠型模組介紹

## 特點



■ 標準化之模組結構



■ 組裝快速降低工時



■ 提昇製造環境  
整潔明亮



■ 高強度及輕量化



■ 外型美觀

## 用途



■ 設備機構



■ 安全圍籬



■ 工作台



■ 輸送帶

## 便利

T型凹槽之標準化鋁合金結構，搭配完整的模組化零配件，不需考慮組裝的順序及預先加工，即可快速組裝出您的需求。

## 材質

使用質輕高剛性的鋁合金A6N01S-T5，經陽極處理其強度及硬度可比擬A6061-T6。

## 鋁合金材質

材質	A6N01S-T5	A6063-T5	A6061-T6
抗拉強度	25.0 kgf/mm <sup>2</sup>	16.0 kgf/mm <sup>2</sup>	27.0 kgf/mm <sup>2</sup>
降伏強度	21.0 kgf/mm <sup>2</sup>	11.0 kgf/mm <sup>2</sup>	25.0 kgf/mm <sup>2</sup>
伸張率	8%	8%	8%
表面硬度 ( 勃氏 )	80HB	60HB	80HB



# 鋁擠型變形量換算公式

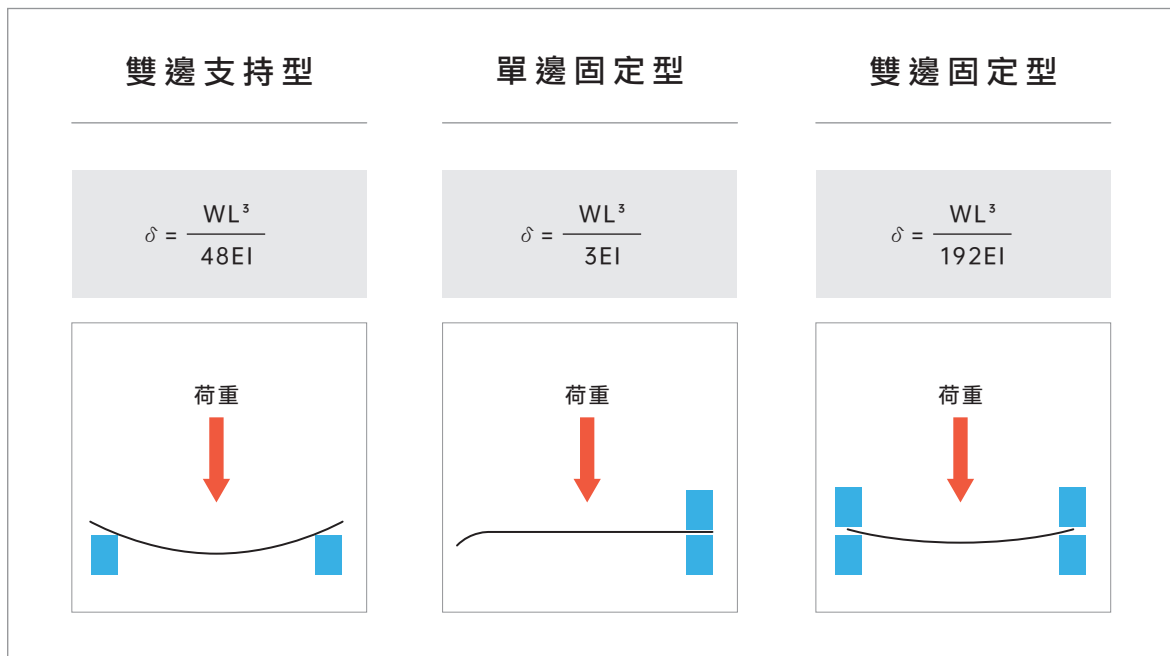
## 關於本公式的使用方法

在這計算公式中，可依據三個條件，來求出其餘一個的數值。

### 使用三種裝置方式的集中荷重

- 根據荷重、鋁材長度、鋁材型式來算出變形量 $\delta$
- 根據變形量、荷重、鋁材長度來選擇必要的鋁材型式
- 根據變形量、鋁材型式、鋁材長度來計算出容許荷重

### 三種裝置方式如附圖



$I$  = 斷面二次Moment (慣性矩)  $\text{mm}^2$   
 $L$  = 鋁材長度  $\text{mm}$   
 $W$  = 荷重  $\text{kgf}$   
 $\delta$  = 變形量  
 $E$  = 縱彈性係數  $7000\text{kg/mm}^2$

範例：AM6-6060 ( $I_x = 40 \times 10^4 \text{mm}^4$ )

$L = 1000\text{mm}$  ,  $W = 30\text{kgf}$

求得之變形量各為：

- (a) 雙邊支持型  $\delta = 0.2\text{mm}$
- (b) 單邊固定型  $\delta = 3.18\text{mm}$
- (c) 雙邊固定型  $\delta = 0.05\text{mm}$



# 4系列、6系列鋁材安全荷重速查

鋁材規格	方向		斷面二次力矩	重量	鋁材長度 = 500		鋁材長度 = 1000	
					安全荷重	變型量	安全荷重	變型量
	X ( mm )	Y ( mm )	10 <sup>4</sup> mm <sup>4</sup>	kg/M	kgf	mm	kgf	mm
AM4-2020	20	20	0.64	0.5	8	0.5	2	1
	20	20	0.64		8	0.5	2	1
AM4-2040	20	40	4.79	0.9	64	0.5	16	1
	40	20	1.2		16	0.5	4	1
AM6-1530	15	30	1.47	0.7	20	0.5	5	1
	30	15	0.72		10	0.5	2	1
AM6-1560	15	60	12.7	1.3	171	0.5	43	1
	60	15	1.22		16	0.5	4	1
AM6-1590	15	90	45	2	605	0.5	151	1
	90	15	1.84		24	0.5	6	1
AM6-30R	30	30	3.2	0.82	43	0.5	11	1
	30	30	3.2		43	0.5	11	1
AM6-P3030	30	30	2.35	0.7	3.2	0.5	8	1
	30	30	2.35		3.2	0.5	8	1
AM6-3030	30	30	3.4	1.01	46	0.5	11	1
	30	30	3.4		46	0.5	11	1
AM6-P3060	30	60	16.4	1.22	221	0.5	55	1
	60	30	4.5		61	0.5	15	1
AM6-3060	30	60	22.5	1.67	302	0.5	76	1
	60	30	6		81	0.5	20	1
AM6-3090	30	90	76.5	2.6	1028	0.5	257	1
	90	30	9.3		125	0.5	31	1
AM6-6060	60	60	40	2.54	538	0.5	134	1
	60	60	40		538	0.5	134	1
AM-6630	60	60	38.8	2.25	521	0.5	130	1
	60	60	38.8		521	0.5	130	1
AM6-6630R	60	60	38.1	2.11	512	0.5	128	1
	60	60	38.1		512	0.5	128	1
AM6-3535	35	35	4.3	0.91	58	0.5	14	1
	35	35	4.3		58	0.5	14	1
AM6-3570	35	70	29	1.57	390	0.5	97	1
	70	35	7.6		102	0.5	26	1

公司簡介

技術資料

M4系列

M6系列

M8系列

共用配件

常用配件

L型角鋁





# 8系列鋁材安全荷重速查

鋁材規格	方向		斷面二次力矩	重量	鋁材長度 = 500		鋁材長度 = 1000	
					安全荷重	變型量	安全荷重	變型量
	X ( mm )	Y ( mm )	10 <sup>4</sup> mm <sup>4</sup>	kg/M	kgf	mm	kgf	mm
AM8-40R	40	40	9.1	1.38	122	0.5	31	1
	40	40	9.1		122	0.5	31	1
AM8-P4040	40	40	6	1.03	81	0.5	20	1
	40	40	6		81	0.5	20	1
AM8-4040	40	40	10.2	1.68	137	0.5	34	1
	40	40	10.2		137	0.5	34	1
AM8-H4040	40	40	11.49	1.89	152	0.5	38	1
	40	40	11.49		152	0.5	38	1
AM8-P4080	40	80	42.12	1.84	566	0.5	142	1
	80	40	11.46		154	0.5	39	1
AM8-4080	40	80	70	2.97	941	0.5	235	1
	80	40	19.7		265	0.5	66	1
AM8-H4080	40	80	78.3	3.4	1066	0.5	266	1
	80	40	22.12		308	0.5	77	1
AM8-8080	80	80	128.1	4.9	1722	0.5	430	1
	80	80	128.1		1722	0.5	430	1
AM8-H8080	80	80	144.42	5.4	1960	0.5	490	1
	80	80	144.42		1960	0.5	490	1
AM8-40120	40	120	247.8	4.9	3330	0.5	833	1
	120	40	32.42		435	0.5	109	1
AM8-8840	80	80	125.6	4.37	1688	0.5	422	1
	80	80	125.6		1688	0.5	422	1
AM8-8840R	80	80	125	4.15	1680	0.5	420	1
	80	80	125		1680	0.5	420	1
AM8-4040F1	40	40	8.7	1.47	117	0.5	29	1
	40	40	8.7		117	0.5	29	1
AM8-P4040F2H	40	40	5.61	0.86	3.2	0.5	8	1
	40	40	5.61		3.2	0.5	8	1
AM8-5050	50	50	27.6	2.8	371	0.5	93	1
	50	50	27.6		371	0.5	93	1
AM8-50100	50	100	190.57	5.5	2561	0.5	640	1
	100	50	52.12		700	0.5	175	1

公司簡介

技術資料

M4 系列

M6 系列

M8 系列

共用配件

常用配件

L 型角鋁



## 測試實驗室(機械性能)試驗報告

TESTING LABORATORY (MECHANICAL PROPERTIES) TEST REPORT

報告編號(No.): MTT-192126

工令編號(Job No.): L08SE000-3082



委託者 (Applicant) : 迅廣科技股份有限公司  
 地址 (Address) : 新竹市香山區牛埔南路246巷16號  
 樣品名稱 (Sample Description) : 鋁擠型  
 工程名稱 (Project Description) : -  
 來樣日期 (Received Date) : 2019/09/09  
 簽發日期 (Issued Date) : 2019/09/27  
 取樣者 (Sampler) : 一; 送樣者: 迅廣科技股份有限公司

測試項目 (Item) : 拉伸試驗、硬度試驗  
 使用設備 (Instrument) : UH-500KNI 萬能試驗機、維克氏硬度機  
 測試方法 (Method) : CNS 2111-1996、CNS 2115-1983  
 測試環境 (Ambient Temp.) : 25°C  
 測試日期 (Test Date) : 2019/09/20  
 測試結果 (Test Results) :

編號	試片截面積 mm <sup>2</sup>	抗拉強度 N/mm <sup>2</sup>	降伏強度 N/mm <sup>2</sup>	伸長率% (G.L=25mm)	硬度值 HV 5
鋁擠型	12.15	195	163	6.2 (斷標距外)	80

註: TAF0098僅認證拉伸項目

— 以下空白 —



黃秀霞

報告簽署人 (Report Authorized Person)



本報告若有提供規範值時，該規範值僅供參考，合格之判定以委託單位實際要求為準。  
 If data are provided based on specifications, the values are for reference only. The compliance of the values for the individual sample shall be judged by general requirements.  
 本報告未經書面許可不得摘錄及/或商業宣傳使用，本報告台離使用無效。本報告僅對送驗樣品負責。  
 This report is strictly confidential, and its commercial use without written permission is prohibited. This report is not valid for other samples.  
 本報告僅對送驗樣品負責。

金屬工業研究發展中心  
 METAL INDUSTRIES R&D CENTRE

高雄市楠梓區811高楠公路1001號 886-7-3513121  
 1001 Kaun-ku Highway 811 Nanzhu Kaohsiung Taiwan



## 測試實驗室(化學)試驗報告

TESTING LABORATORY (CHEMICAL) TEST REPORT

報告編號(No.): MTC-19W0711

工令編號(Job No.): L08SE000-3082

委託者 (Applicant) : 退廣科技股份有限公司  
 地址 (Address) : 新竹市香山區牛埔南路246巷16號  
 樣品名稱 (Sample Description) : 鋁擠型  
 工程名稱 (Project Description) : -  
 來樣日期 (Received Date) : 2019/09/09  
 簽發日期 (Issued Date) : 2019/09/24  
 取樣者 (Sampler) : 一; 送樣者: 退廣科技股份有限公司

測試項目 (Item) : 化學分析  
 使用設備 (Instrument) : 電子天平 (Analysis balance);  
 感應耦合電漿分析儀 (Inductively Coupled Plasma Atomic Emission Spectrometry)  
 測試方法 (Method) : ASTM E1479-16; ASTM E3061-17  
 測試環境 (Ambient Temp.) : 23°C  
 測試日期 (Test Date) : 2019/09/23  
 測試結果 (Test Results) :

樣品名稱 No.	元素組成 % Element Composition					
	Al(鋁)	Ti(鈦)	Fe(鐵)	Mn(錳)	V(鈮)	Cr(鉻)
鋁擠型	Bal.	0.0133	0.1446	0.0249	0.0064	N. D.
	Cu(銅)	Ca(鈣)	Si(矽)	Zn(鋅)	Mg(鎂)	Ni(鎳)
	N. D.	0.0040	0.3860	0.0049	0.4306	0.0112
	Zr(鋯)	-	-	-	-	-
	0.0026	-	-	-	-	-

備註 Remark :

1. Bal. - Balance/餘量。
2. N. D. - Not Detected/未檢出。
3. DL - Detection Limit/偵測極限值: Cr、Cu 為 0.002(%)。

—以下空白(END)—



陳嘉昌

報告簽署人 (Report Authorized Person)



本報告若有提供規範值時，該規範值僅供參考，合格之判定以委託單位實際要求為準。  
 If data report provides values of specifications, they refer only for reference only. The compliance of the values for the actual sample shall be judged by customer's instruction.  
 本報告未經書面許可不得被複及/或商業宣傳使用，本報告內容僅供送驗樣品負責。  
 This report is only for customer's use, and cannot be reproduced or used for commercial promotion without the written permission of the report issuer. This report is only for the actual sample only.

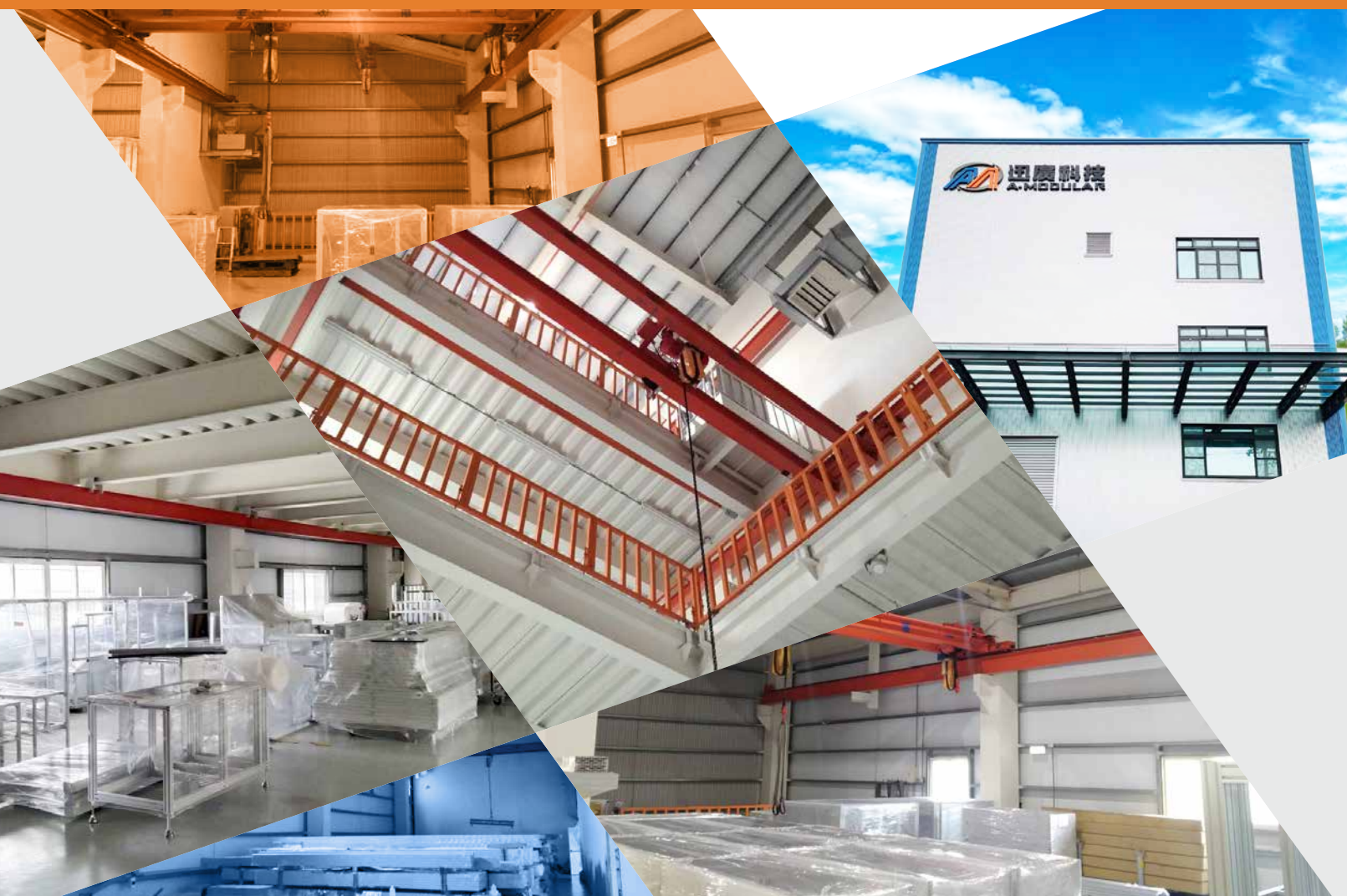
金屬工業研究發展中心  
 METAL INDUSTRIES R&D CENTRE

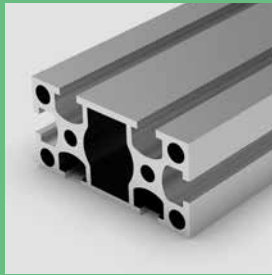
高雄市楠梓區811高楠公路1001號 886-7-3513121  
 1001 Kuanan Highway 811 Nantzu Kaohsiung Taiwan

Page: 1 OF 1

Quality No.1 and Satisfactory Service

- 品質 QUALITY
- 服務 SERVICE
- 效率 EFFICIENCY
- 創新 INNOVATION





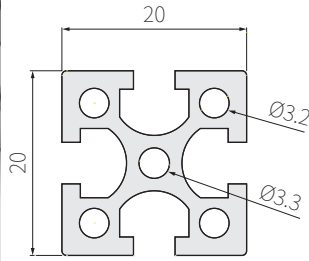
# 4系列



## AM4 鋁擠

### AM4-2020

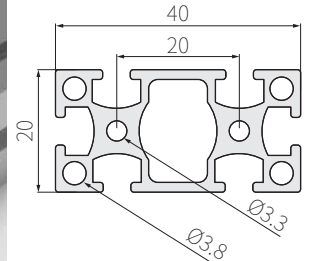
單位：mm



型號	規格
● AM4-2020(陽極本色)	材質：A6N01S-T5 規格：6M 重量：0.5KG/M 剖面面積：174mm <sup>2</sup> 剖面慣性矩：Ix=0.64x10 <sup>4</sup> mm <sup>4</sup> ly=0.64x10 <sup>4</sup> mm <sup>4</sup>
● AM4-2020B(陽極黑色) 客訂	
○ AM4-2020ED(電著透明漆) 客訂	

### AM4-2040

單位：mm

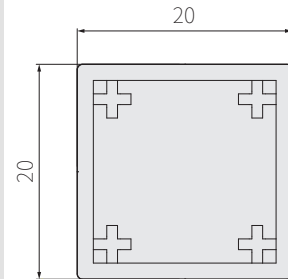
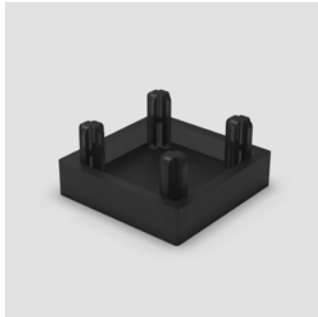


型號	規格
● AM4-2040(陽極本色)	材質：A6N01S-T5 規格：6M 重量：0.9KG/M 剖面面積：315mm <sup>2</sup> 剖面慣性矩：Ix=1.2x10 <sup>4</sup> mm <sup>4</sup> ly=4.79x10 <sup>4</sup> mm <sup>4</sup>
● AM4-2040B(陽極黑色) 客訂	
○ AM4-2040ED(電著透明漆) 客訂	

## AM4 端蓋

### AMC-2020

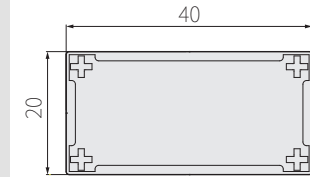
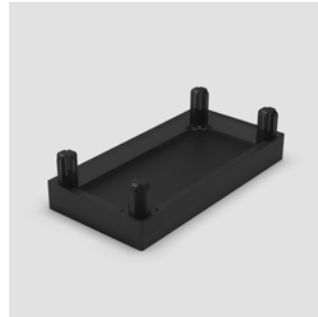
單位：mm



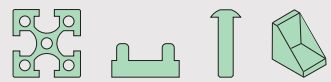
型號	規格
● AMC-2020A(銀色)客訂	材質：ABS 厚度：3T 顏色：黑色 用途：AM4-2020端蓋
● AMC-2020B(黑色)	

### AMC-2040

單位：mm



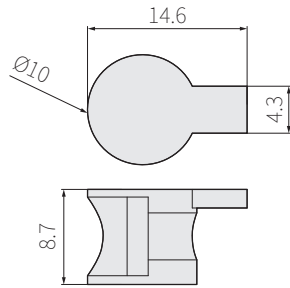
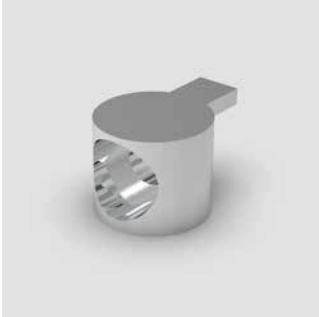
型號	規格
● AMC-2040A(銀色)客訂	材質：ABS 厚度：3T 顏色：黑色 用途：AM4-2040端蓋
● AMC-2040B(黑色)	



## AM4 連接件

### AUJ-204

單位：mm

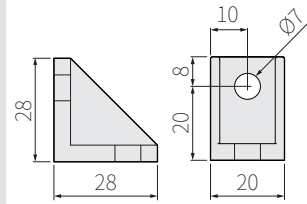


型號	規格
● AUJ-204(振動研磨)	材 質：鋁合金-ADC12 表面處理：銀色(振動研磨) 黑色(黑色電著) 用 途：連接4系列鋁擠型
● AUJ-204B(黑色電著) 客訂	

搭配螺絲 / 帽：M4-16RN(RS),N4-M4D螺帽

### AMB-2020

單位：mm

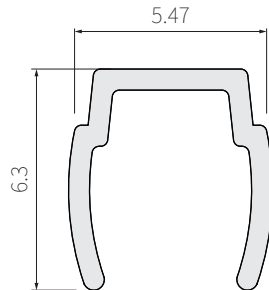


型號	規格
● AMB-2020(噴砂)	材 質：鋁壓鑄-ADC12 表面處理：銀色(噴砂) 黑色(黑色電著)
● AMB-2020B(黑色電著) 客訂	

搭配螺絲 / 帽：M4-12CWN,N4-M4D螺帽

### AMF-04H

單位：mm

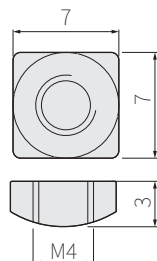


型號	規格
● AMF-04HA(銀色)	材質：PP 規格：3M/支 用途：4系列硬質飾條
● AMF-04HB(黑色)	

## AM4 螺帽

### 預置螺帽

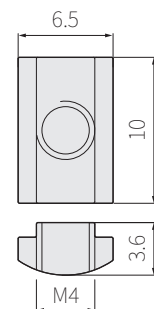
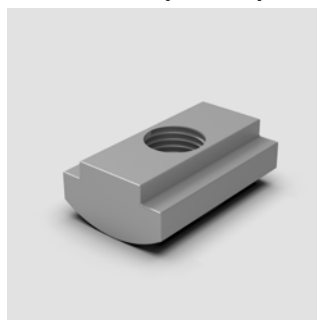
單位：mm



型號	規格
N4-M4D	材 質：SS41 表面處理：鍍鎳 用 途：4系列嵌入式螺帽

### 後置螺帽 (船型)

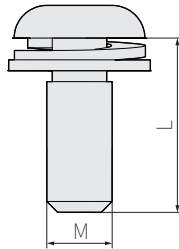
單位：mm



型號	規格
N4-M4	材 質：SS41 表面處理：鍍鎳 用 途：4系列嵌入式螺帽

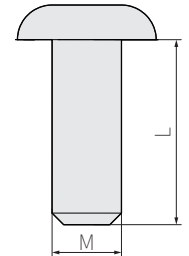
## M4 螺絲

### CWN 系列 (半圓頭螺絲 + 華司) 單位：mm



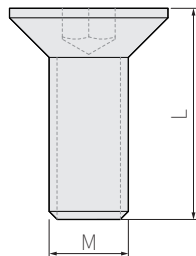
型號	M	L	規格
M4-12CWN	M4	12	材 質：合金鋼 表面處理：鍍鎳 規 格：半圓頭內六角螺絲 + 華司組

### CN 系列 (半圓頭) 螺絲 單位：mm



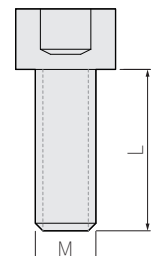
型號	M	L	規格
M4-12CN(CS)	M4	8	材 質：合金鋼(SUS) 表面處理：鍍鎳(電解) 規 格：半圓頭內六角螺絲 螺 絲：鍍鎳(N), 白鐵(S)

### SN 系列 (皿頭) 螺絲 單位：mm



型號	M	L	規格
M4-12SN(SS)	M4	10	材 質：合金鋼(SUS) 表面處理：鍍鎳(電解) 規 格：平頭內六角螺絲 螺 絲：鍍鎳(N), 白鐵(S)

### RN 系列 (沉頭) 螺絲 單位：mm



型號	M	L	規格
M4-12RN(RS)	M4	12	材 質：合金鋼(SUS) 表面處理：鍍鎳(電解)
M4-16RN(RS)	M4	16	規 格：圓頭內六角螺絲 螺 絲：鍍鎳(N), 白鐵(S)





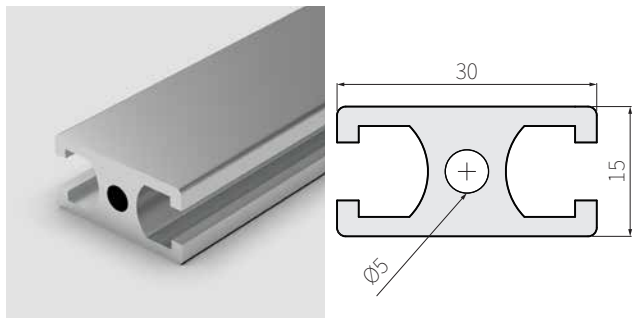
# 6系列



## AM6 鋁擠

### AM6-1530

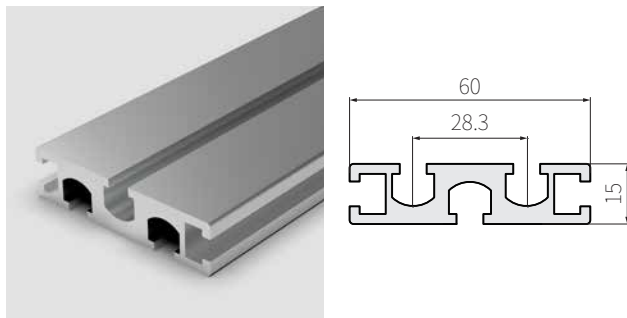
單位：mm



型號	規格
● AM6-1530(陽極本色)	材 質：A6N01S-T5 規 格：6M
● AM6-1530B(陽極黑色) 少量庫存	重 量：0.7KG/M 剖 面 積：243mm <sup>2</sup>
○ AM6-1530ED(電著透明漆) 密訂	剖面慣性矩：Ix=0.72x10 <sup>4</sup> mm <sup>4</sup> ly=1.47x10 <sup>4</sup> mm <sup>4</sup>

### AM6-1560

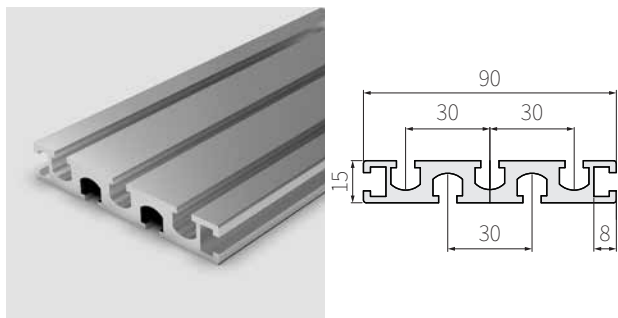
單位：mm



型號	規格
● AM6-1560(陽極本色)	材 質：A6N01S-T5 規 格：6M
● AM6-1560B(陽極黑色) 少量庫存	重 量：1.3KG/M 剖 面 積：471mm <sup>2</sup>
○ AM6-1560ED(電著透明漆) 密訂	剖面慣性矩：Ix=1.22x10 <sup>4</sup> mm <sup>4</sup> ly=12.7x10 <sup>4</sup> mm <sup>4</sup>

### AM6-1590

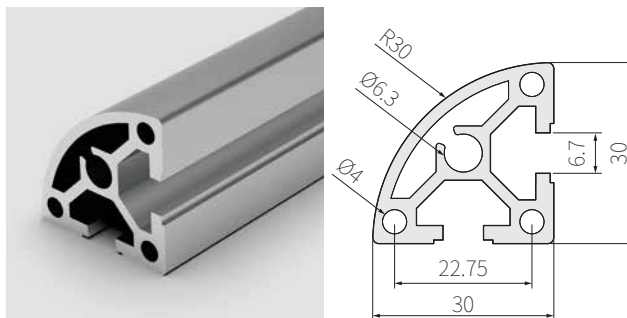
單位：mm



型號	規格
● AM6-1590(陽極本色)	材 質：A6N01S-T5 規 格：6M
● AM6-1590B(陽極黑色) 少量庫存	重 量：2.0KG/M 剖 面 積：735mm <sup>2</sup>
○ AM6-1590ED(電著透明漆) 密訂	剖面慣性矩：Ix=1.84x10 <sup>4</sup> mm <sup>4</sup> ly=45x10 <sup>4</sup> mm <sup>4</sup>

### AM6-30R

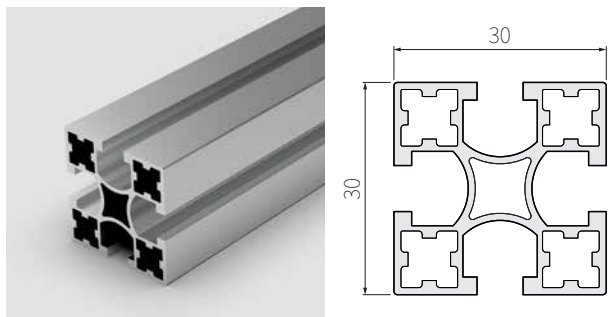
單位：mm



型號	規格
● AM6-30R(陽極本色)	材 質：A6N01S-T5 規 格：6M
● AM6-30RB(陽極黑色) 少量庫存	重 量：0.82KG/M 剖 面 積：309.6mm <sup>2</sup>
○ AM6-30RED(電著透明漆) 密訂	剖面慣性矩：Ix=3.2x10 <sup>4</sup> mm <sup>4</sup> ly=3.2x10 <sup>4</sup> mm <sup>4</sup>

### AM6-P3030

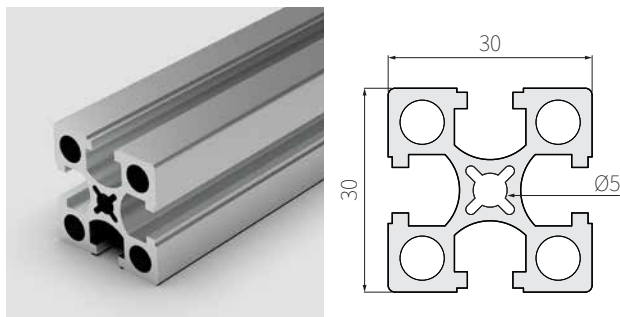
單位：mm



型號	規格
● AM6-P3030(陽極本色)	材 質：A6N01S-T5 規 格：6M
● AM6-P3030B(陽極黑色) 少量庫存	重 量：0.7KG/M 剖 面 積：254mm <sup>2</sup>
○ AM6-P3030ED(電著透明漆) 密訂	剖面慣性矩：Ix=2.35x10 <sup>4</sup> mm <sup>4</sup> ly=2.35x10 <sup>4</sup> mm <sup>4</sup>

### AM6-3030

單位：mm



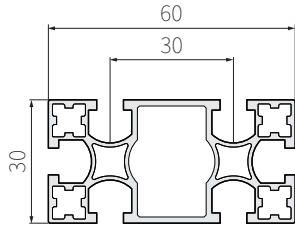
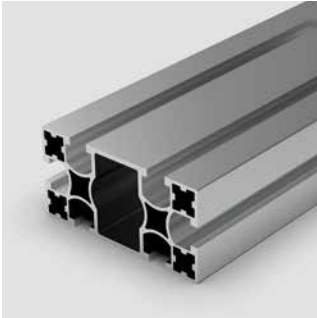
型號	規格
● AM6-3030(陽極本色)	材 質：A6N01S-T5 規 格：6M
● AM6-3030B(陽極黑色) 少量庫存	重 量：1.01KG/M 剖 面 積：350mm <sup>2</sup>
○ AM6-3030ED(電著透明漆) 密訂	剖面慣性矩：Ix=3.4x10 <sup>4</sup> mm <sup>4</sup> ly=3.4x10 <sup>4</sup> mm <sup>4</sup>



## AM6 鋁擠

### AM6-P3060

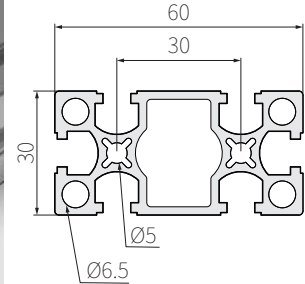
單位：mm



型號	規格
● AM6-P3060(陽極本色)	材質：A6N01S-T5
● AM6-P3060B(陽極黑色)	規格：6M
少量庫存	重量：1.22KG/M
○ AM6-P3060ED(電著透明漆)	剖面積：447mm <sup>2</sup>
客訂	剖面慣性矩：lx=4.5x10 <sup>4</sup> mm <sup>4</sup>
	ly=16.4x10 <sup>4</sup> mm <sup>4</sup>

### AM6-3060

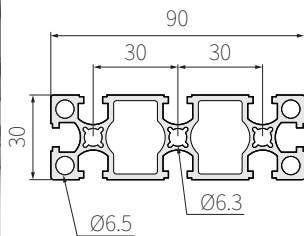
單位：mm



型號	規格
● AM6-3060(陽極本色)	材質：A6N01S-T5
● AM6-3060B(陽極黑色)	規格：6M
少量庫存	重量：1.67KG/M
○ AM6-3060ED(電著透明漆)	剖面積：590mm <sup>2</sup>
客訂	剖面慣性矩：lx=6.0x10 <sup>4</sup> mm <sup>4</sup>
	ly=22.5x10 <sup>4</sup> mm <sup>4</sup>

### AM6-3090

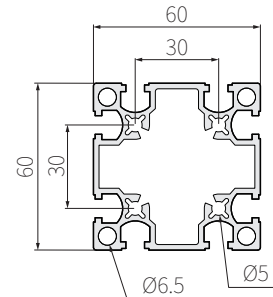
單位：mm



型號	規格
● AM6-3090(陽極本色)	材質：A6N01S-T5
● AM6-3090B(陽極黑色)	規格：6M
少量庫存	重量：2.6KG/M
○ AM6-3090ED(電著透明漆)	剖面積：959mm <sup>2</sup>
客訂	剖面慣性矩：lx=9.3x10 <sup>4</sup> mm <sup>4</sup>
	ly=76.5x10 <sup>4</sup> mm <sup>4</sup>

### AM6-6060

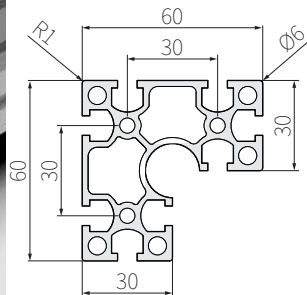
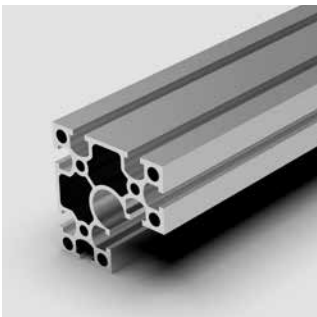
單位：mm



型號	規格
● AM6-6060(陽極本色)	材質：A6N01S-T5
● AM6-6060B(陽極黑色)	規格：6M
少量庫存	重量：2.54KG/M
○ AM6-6060ED(電著透明漆)	剖面積：933mm <sup>2</sup>
客訂	剖面慣性矩：lx=40x10 <sup>4</sup> mm <sup>4</sup>
	ly=40x10 <sup>4</sup> mm <sup>4</sup>

### AM6-6630

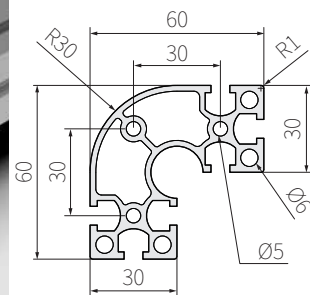
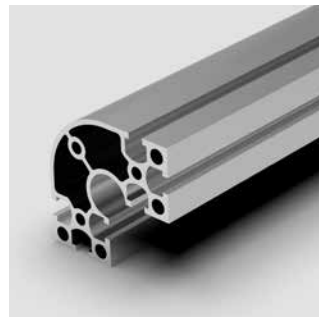
單位：mm



型號	規格
● AM6-6630(陽極本色)	材質：A6N01S-T5
● AM6-6630B(陽極黑色)	規格：6M
少量庫存	重量：2.25KG/M
○ AM6-6630ED(電著透明漆)	剖面積：895mm <sup>2</sup>
客訂	剖面慣性矩：lx=38.8x10 <sup>4</sup> mm <sup>4</sup>
	ly=38.8x10 <sup>4</sup> mm <sup>4</sup>

### AM6-6630R

單位：mm



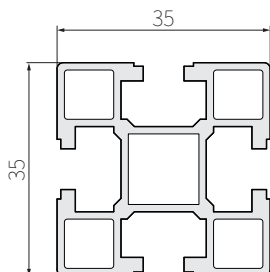
型號	規格
● AM6-6630R(陽極本色)	材質：A6N01S-T5
● AM6-6630RB(陽極黑色)	規格：6M
少量庫存	重量：2.11KG/M
○ AM6-6630RED(電著透明漆)	剖面積：471mm <sup>2</sup>
客訂	剖面慣性矩：lx=38.1x10 <sup>4</sup> mm <sup>4</sup>
	ly=38.1x10 <sup>4</sup> mm <sup>4</sup>



## AM6 鋁擠

### AM6-3535

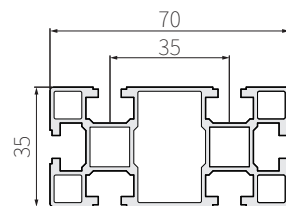
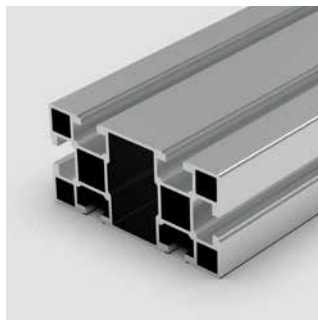
單位：mm



型號	規格
● AM6-3535(陽極本色)	材質：A6N01S-T5 規格：6M
● AM6-3535B(陽極黑色) 少量庫存	重量：0.91KG/M 剖面積：335mm <sup>2</sup>
○ AM6-3535ED(電著透明漆) 客訂	剖面慣性矩： $I_x=4.3 \times 10^4 \text{mm}^4$ $I_y=4.3 \times 10^4 \text{mm}^4$

### AM6-3570

單位：mm

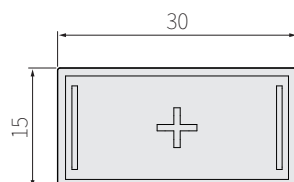


型號	規格
● AM6-3570(陽極本色)	材質：A6N01S-T5 規格：6M
● AM6-3570B(陽極黑色) 少量庫存	重量：1.57KG/M 剖面積：548mm <sup>2</sup>
○ AM6-3570ED(電著透明漆) 客訂	剖面慣性矩： $I_x=7.6 \times 10^4 \text{mm}^4$ $I_y=29 \times 10^4 \text{mm}^4$

## AM6 端蓋

### AMC-1530

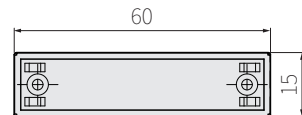
單位：mm



型號	規格
● AMC-1530A(銀色)客訂	材質：PVC 厚度：5T
● AMC-1530B(黑色)	用途：AM6-1530端蓋

### AMC-1560

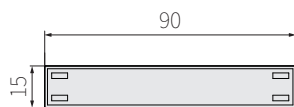
單位：mm



型號	規格
● AMC-1560A(銀色)客訂	材質：PVC 厚度：5T
● AMC-1560B(黑色)	用途：AM6-1560端蓋

### AMC-1590B

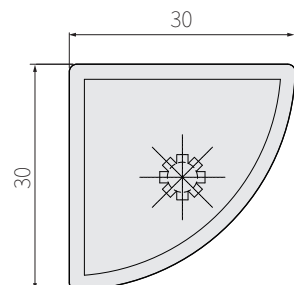
單位：mm



型號	規格
● AMC-1590A(銀色)客訂	材質：PVC 厚度：5T
● AMC-1590B(黑色)	用途：AM6-1590端蓋

### AMC-30RB

單位：mm

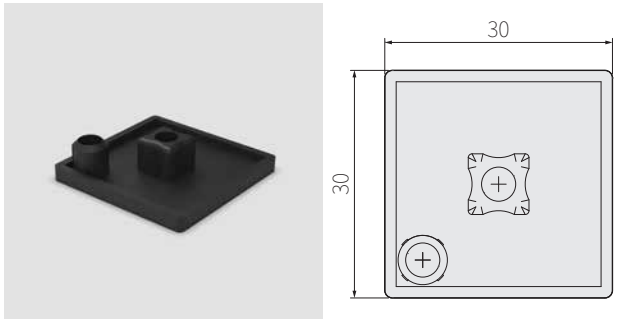


型號	規格
● AMC-30RA(銀色)客訂	材質：PVC 厚度：3T
● AMC-30RB(黑色)	用途：AM6-30R端蓋

## AM6 端蓋

### AMC-P3030

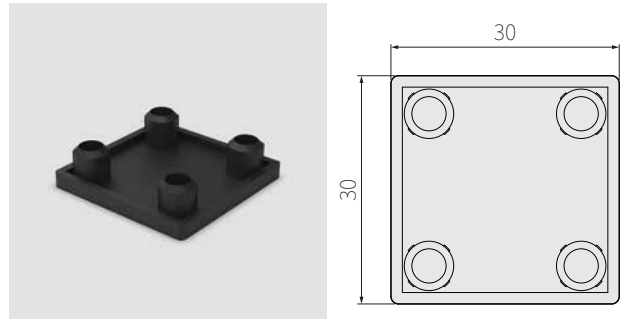
單位：mm



型號	規格
● AMC-P3030A(銀色)	材質：PVC 厚度：3T 用途：AM6-P3030端蓋
● AMC-P3030B(黑色)	

### AMC-3030

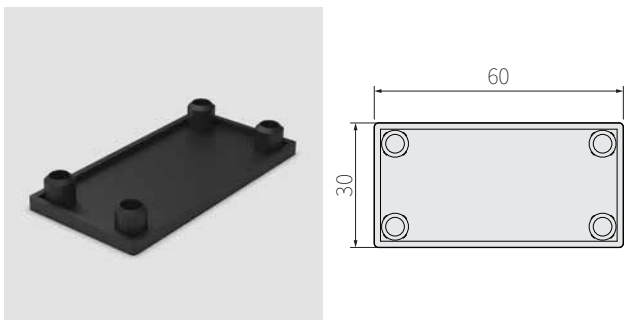
單位：mm



型號	規格
● AMC-3030A(銀色)	材質：PVC 厚度：3T 用途：AM6-3030端蓋
● AMC-3030B(黑色)	

### AMC-P3060

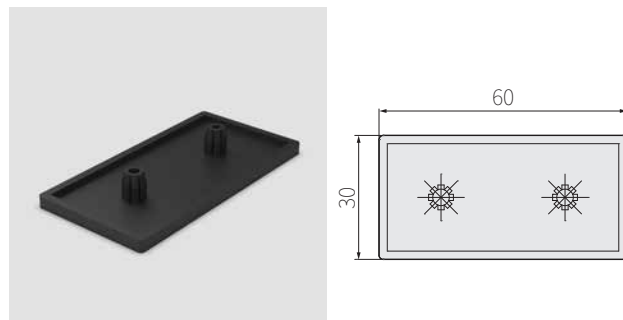
單位：mm



型號	規格
● AMC-P3060A(銀色)	材質：PVC 厚度：3T 用途：AM6-P3060端蓋
● AMC-P3060B(黑色)	

### AMC-3060

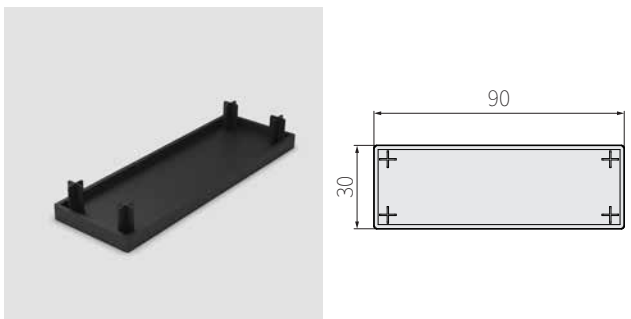
單位：mm



型號	規格
● AMC-3060A(銀色)	材質：PVC 厚度：3T 用途：AM6-3060端蓋
● AMC-3060B(黑色)	

### AMC-3090

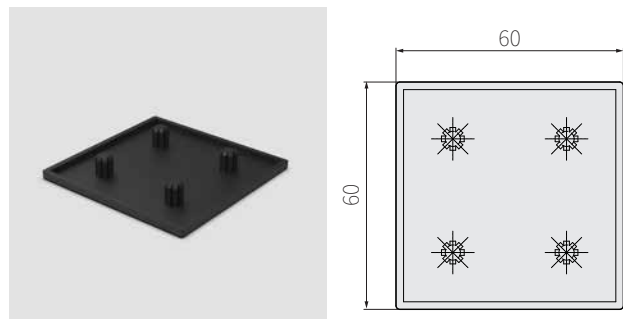
單位：mm



型號	規格
● AMC-3090A(銀色)客訂	材質：PVC 厚度：5T 用途：AM6-3090端蓋
● AMC-3090B(黑色)	

### AMC-6060

單位：mm

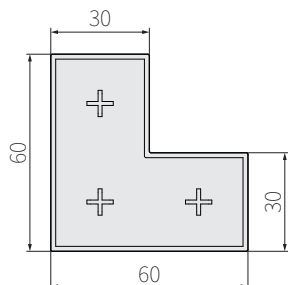


型號	規格
● AMC-6060A(銀色)	材質：PVC 厚度：3T 用途：AM6-6060端蓋
● AMC-6060B(黑色)	

## AM6 端蓋

### AMC-6630

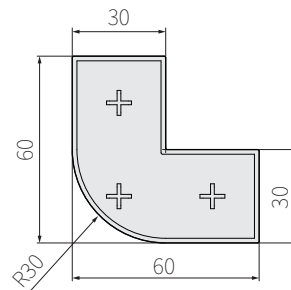
單位：mm



型號	規格
● AMC-6630A(銀色)客訂	材質：PVC 厚度：5T 用途：AM6-6630端蓋
● AMC-6630B(黑色)	

### AMC-6630R

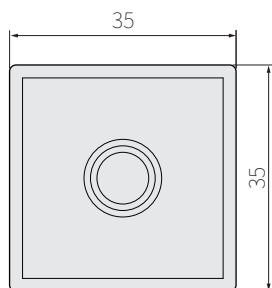
單位：mm



型號	規格
● AMC-6630RA(銀色)客訂	材質：PVC 厚度：5T 用途：AM6-6630R端蓋
● AMC-6630RB(黑色)	

### AMC-3535

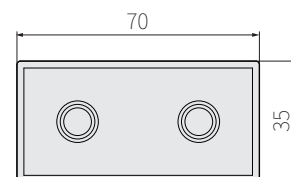
單位：mm



型號	規格
● AMC-3535A(銀色)	材質：PVC 厚度：3T 用途：AM6-3535端蓋
● AMC-3535B(黑色)客訂	

### AMC-3570

單位：mm

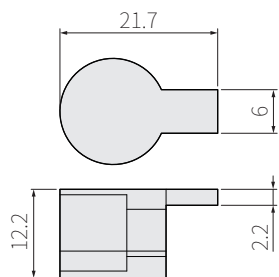


型號	規格
● AMC-3570A(銀色)	材質：PVC 厚度：3T 用途：AM6-3570端蓋
● AMC-3570B(黑色)客訂	

## AM6 連接件

### AUJ-306

單位：mm

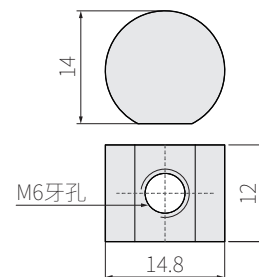


型號	規格
● AUJ-306(噴砂)	材質：鋁壓鑄-ADC12 用途：連接6系列鋁擠型
● AUJ-306B(烤漆黑色)	

搭配螺絲 / 帽：M6-22RN(RS), N6-M6D螺帽

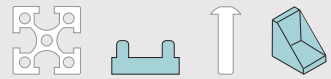
### AUJ-306C (對鎖扣件)

單位：mm



型號	規格
● AUJ-306C(對鎖扣件)	材質：SS41 表面處理：鍍 用途：連接6系列鋁擠型

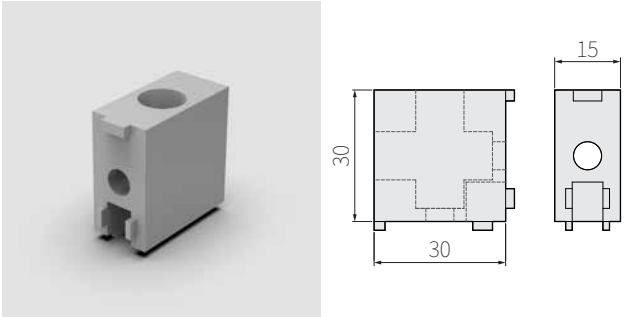
搭配螺絲 / 帽：M6-35RN(RS)



## AM6 連接件

### AMB-1530

單位：mm

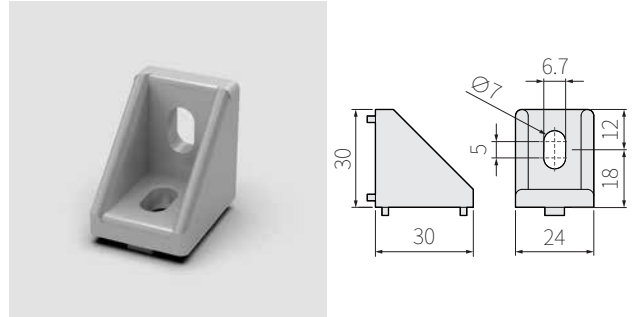


型號	規格
● AMB-1530(噴砂)	材質：鋁壓鑄-ADC12 用途：AM6-1530門框連接件
● AMB-1530B(電著黑色)	

搭配螺絲：M6-12RN(RS)

### AMB-2530

單位：mm

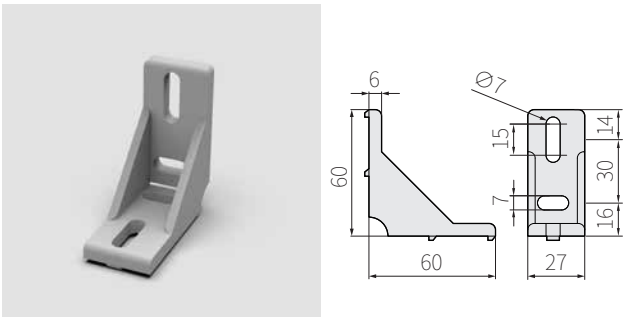


型號	規格
● AMB-2530(P)(噴砂)	材質：鋁壓鑄-ADC12 用途：連接6系列鋁擠型 P：平面(無定位塊)
● AMB-2530(P)B(電著黑色)	

搭配螺絲 / 帽：M6-16CWN,N6-M6螺帽

### AMB-3060

單位：mm

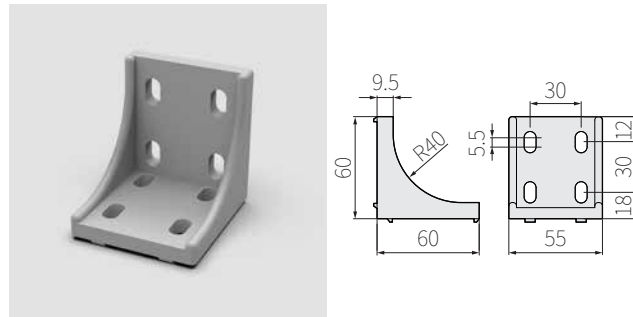


型號	規格
● AMB-3060(P)(噴砂)	材質：鋁壓鑄-ADC12 用途：連接6系列鋁擠型 P：平面(無定位塊)
● AMB-3060(P)B(電著黑色)	

搭配螺絲 / 帽：M6-16CWN,N6-M6螺帽

### AMB-5560

單位：mm

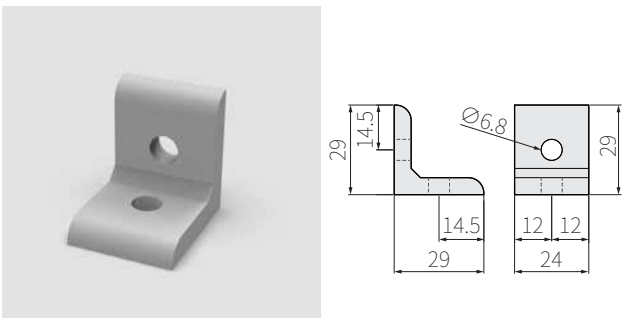


型號	規格
● AMB-5560(P)(噴砂)	材質：鋁壓鑄-ADC12 用途：連接6系列鋁擠型 P：平面(無定位塊)
● AMB-5560(P)B(電著黑色)	

搭配螺絲 / 帽：M6-16CWN,N6-M6螺帽

### AMB-03030

單位：mm

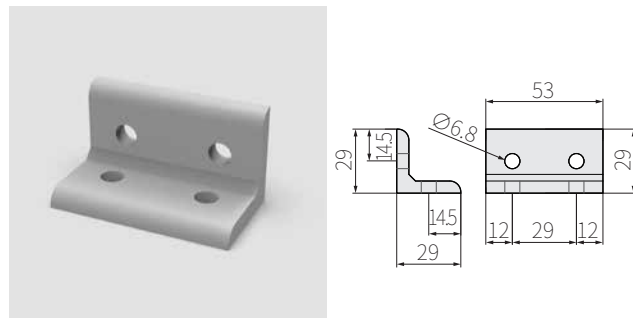


型號	規格
● AMB-03030(陽極本色)	材質：AL 用途：連接6系列鋁擠型
● AMB-03030B(陽極黑色) 客訂	

搭配螺絲 / 帽：M6-14CN,N6-M6螺帽

### AMB-03060

單位：mm



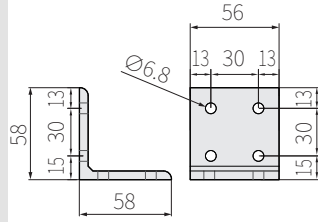
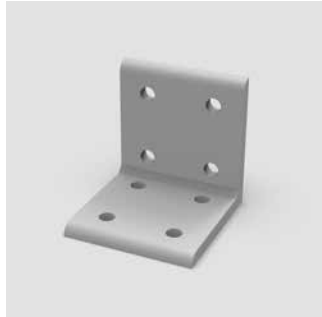
型號	規格
● AMB-03060(陽極本色)	材質：AL 表面處理：陽極 用途：連接6系列鋁擠型
● AMB-03060B(陽極黑色) 客訂	

搭配螺絲 / 帽：M6-14CN,N6-M6螺帽

## AM6 連接件

### AMB-06060

單位：mm

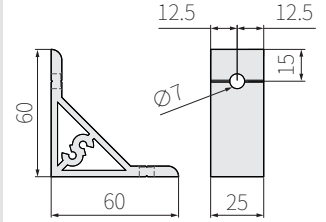


型號	規格
● AMB-06060(銀色)	材質：AL 用途：連接6系列鋁擠型
● AMB-06060B(陽極黑色) 客訂	

搭配螺絲 / 帽：M6-14CN,N6-M6螺帽

### AMB-S2560

單位：mm

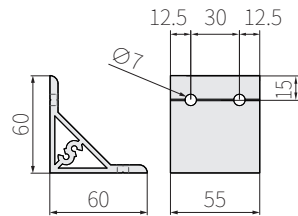


型號	規格
● AMB-S2560(陽極本色)	材質：AL 用途：連接6系列鋁擠型
● AMB-S2560B(陽極黑色) 客訂	

搭配螺絲 / 帽：M6-14CN,N6-M6螺帽

### AMB-S5560

單位：mm



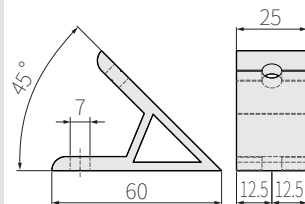
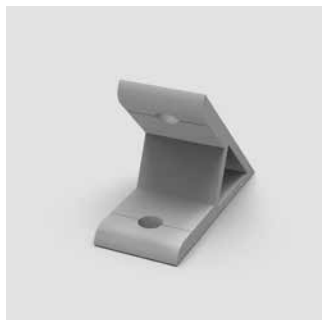
型號	規格
● AMB-S5560(陽極本色)	材質：AL 用途：連接6系列鋁擠型
● AMB-S5560B(陽極黑色) 客訂	

搭配螺絲 / 帽：M6-14CN,6-M6螺帽

## AM6 角度連接件

### AMB-4525

單位：mm

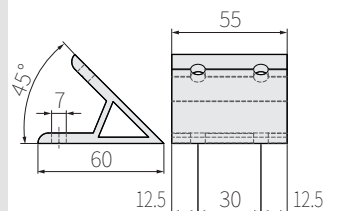


型號	規格
● AMB-4525(陽極本色)	材質：AL 用途：連接6系列鋁擠型
● AMB-4525B(陽極黑色) 客訂	

搭配螺絲 / 帽：M6-16CWN,N6-M6螺帽

### AMB-4555

單位：mm



型號	規格
● AMB-4555(陽極本色)	材質：AL 用途：連接6系列鋁擠型
● AMB-4555B(陽極黑色) 客訂	

搭配螺絲 / 帽：M6-16CWN,N6-M6螺帽

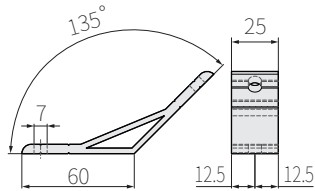




## AM6 角度連接件

### AMB-13525

單位：mm

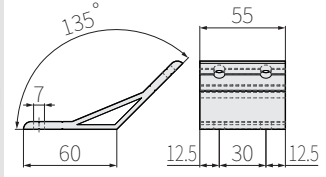


型號	規格
● AMB-13525(陽極本色)	材質：AL 用途：連接6系列鋁擠型
● AMB-13525B(陽極黑色)	

搭配螺絲 / 帽：M6-16CWN,N6-M6螺帽

### AMB-13555

單位：mm

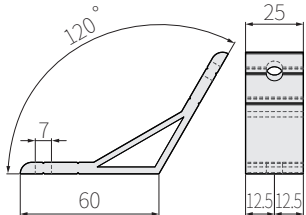


型號	規格
● AMB-13555(陽極本色)	材質：AL 用途：連接6系列鋁擠型
● AMB-13555B(陽極黑色)	

搭配螺絲 / 帽：M6-16CWN,N6-M6螺帽

### AMB-12025

單位：mm

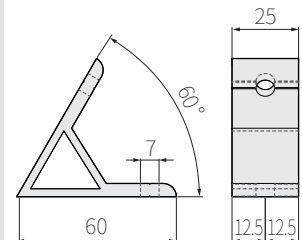


型號	規格
● AMB-12025(陽極本色)	材質：AL 用途：連接6系列鋁擠型
● AMB-12025B(陽極黑色)	

搭配螺絲 / 帽：M6-16CWN,N6-M6螺帽

### AMB-6025

單位：mm

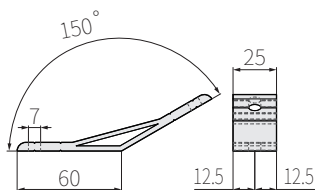


型號	規格
● AMB-6025(陽極本色)	材質：AL 用途：連接6系列鋁擠型
● AMB-6025B(陽極黑色)	

搭配螺絲 / 帽：M6-16CWN,N6-M6螺帽

### AMB-15025

單位：mm

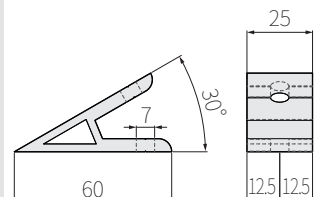


型號	規格
● AMB-15025(陽極本色)	材質：AL 用途：連接6系列鋁擠型
● AMB-15025B(陽極黑色)	

搭配螺絲 / 帽：M6-16CWN,N6-M6螺帽

### AMB-3025

單位：mm



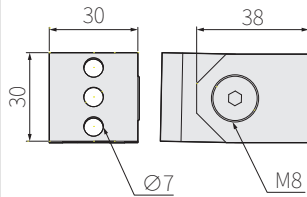
型號	規格
● AMB-3025(陽極本色)	材質：AL 用途：連接6系列鋁擠型
● AMB-3025B(陽極黑色)	

搭配螺絲 / 帽：M6-12外六角, M6平華司, N6-M6螺帽

## AM6 角度連接件

### AMB-30F

單位：mm

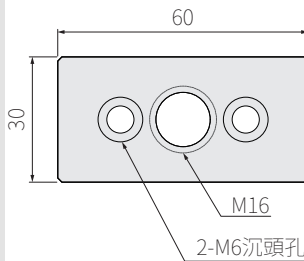


型號	規格
● AMB-30F(陽極本色)	材 質：AL 表面處理：陽極 用 途：連接6系列鋁擠型

## AM6 腳連接板

### AMP-3060

單位：mm

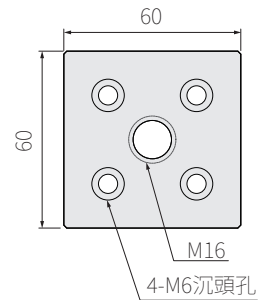
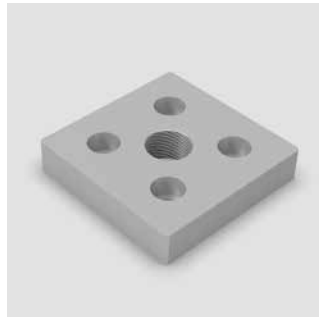


型號	規格
● AMP-3060	材 質：鋁壓鑄-ADC12 表面處理：噴砂烤漆 厚 度：12T 用 途：AM6-3060, M16支撐腳座

搭配螺絲 / 帽：M6-16RN(RS),N6-M6螺帽

### AMP-6060

單位：mm

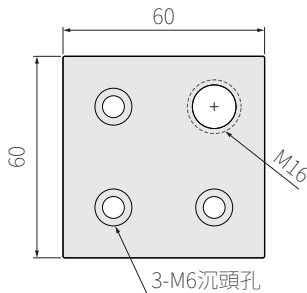


型號	規格
● AMP-6060	材 質：鋁壓鑄-ADC12 表面處理：噴砂烤漆 厚 度：12T 用 途：AM6-6060, M16支撐腳座

搭配螺絲 / 帽：M6-16RN(RS),N6-M6螺帽

### AMP-6060N

單位：mm

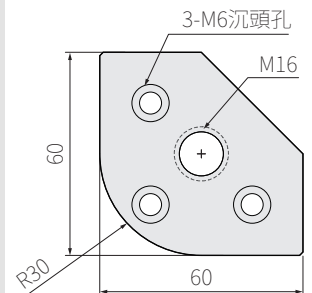
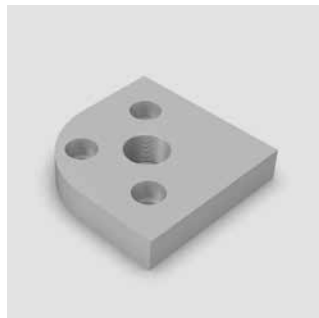


型號	規格
● AMP-6060N(偏心)	材 質：鋁壓鑄-ADC12 表面處理：噴砂烤漆 厚 度：12T 用 途：6系列, M16支撐腳座

搭配螺絲 / 帽：M6-16RN(RS),N6-M6螺帽

### AMP-6630R

單位：mm



型號	規格
● AMP-6630R	材 質：鋁壓鑄-ADC12 表面處理：噴砂烤漆 厚 度：12T 用 途：AM6-6630R, M16支撐腳座

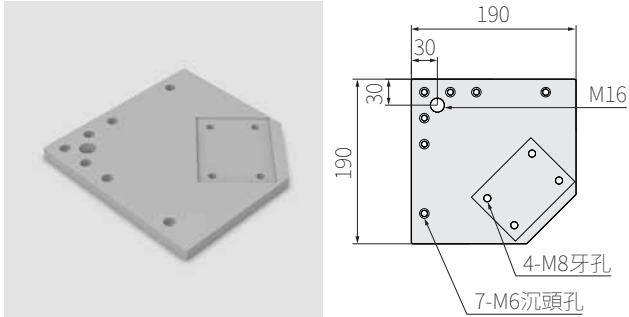
搭配螺絲 / 帽：M6-16RN(RS),N6-M6螺帽



## AM6 腳連接板

### AMP-06190

單位：mm

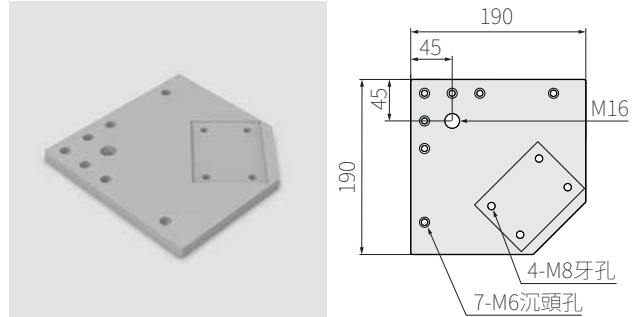


型號	規格
● AMP-06190	材 質：鋁壓鑄-ADC12 表面處理：噴砂烤漆 厚 度：12T 用 途：6系列,M16支撐腳座 搭 配：GW-3PA/B使用(輪子)

搭配螺絲 / 帽：M6-14RN(RS),N6-M6螺帽, 搭配輪子螺絲M8-20CWN

### AMP-06190N

單位：mm

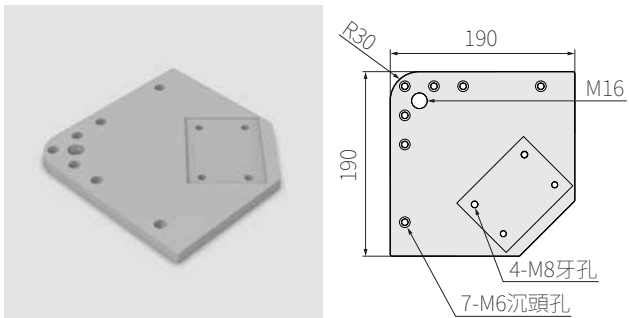


型號	規格
● AMP-06190N	材 質：鋁壓鑄-ADC12 表面處理：噴砂烤漆 厚 度：12T 用 途：6系列,M16支撐腳座 搭 配：GW-3PA/B使用(輪子)

搭配螺絲 / 帽：M6-14RN(RS),N6-M6螺帽, 搭配輪子螺絲M8-20CWN

### AMP-06190R

單位：mm

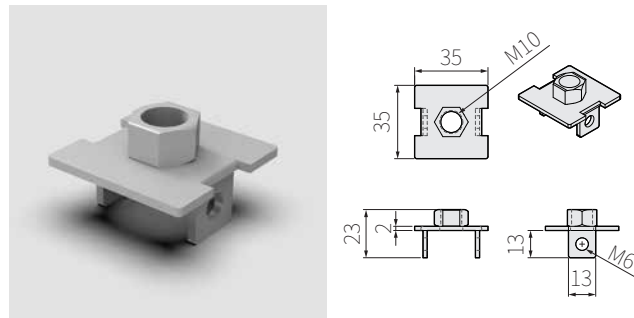


型號	規格
● AMP-06190R	材 質：鋁壓鑄-ADC12 表面處理：噴砂烤漆 厚 度：12T 用 途：AM6-6630R, M16支撐腳座 搭 配：GW-3PA/B使用(輪子)

搭配螺絲 / 帽：M6-14RN(RS),N6-M6螺帽, 搭配輪子螺絲M8-20CWN

### AMP-3535

單位：mm

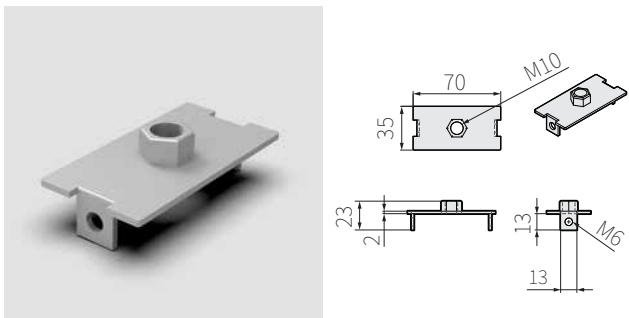


型號	規格
● AMP-3535	材 質：SS41 表面處理：鍍鎳 厚 度：2T 用 途：AM6-3535, M10支撐腳座

建議搭配螺絲：M6-8止付×2

### AMP-3570

單位：mm

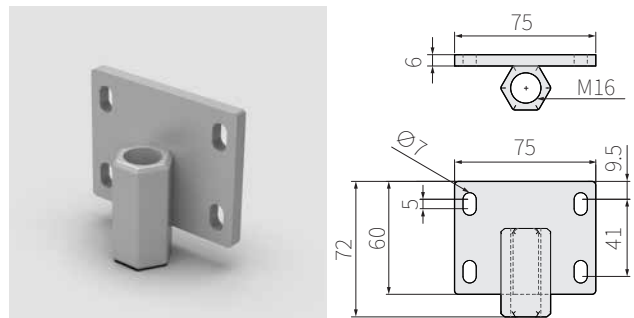


型號	規格
● AMP-3570	材 質：SS41 表面處理：鍍鎳 厚 度：2T 重 量：45g 用 途：AM6-3570,M10支撐腳座

建議搭配螺絲：M6-8止付×2

### AMP-6075

單位：mm



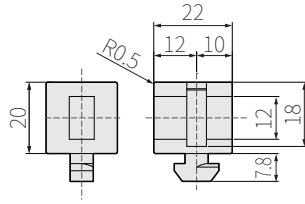
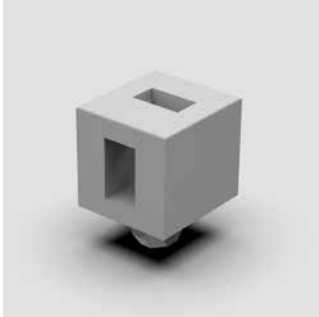
型號	規格
● AMP-6075	材 質：SS41 表面處理：鍍鎳 厚 度：6T 用 途：6系列,M16支撐腳座

搭配螺絲 / 帽：M6-16CWN,N6-M6螺帽

## AM6 配件

### B-06

單位：mm

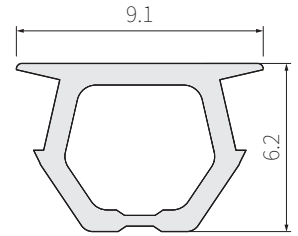


型號	規格
● B06A(銀色)	材質：Nylon 用途：6系列鋁擠型,外鎖封板器 (內含M6螺帽)
● B06B(黑色)	

搭配螺絲 / 帽：M6-20CN(CS)(SN)(SS)

### AMF-06

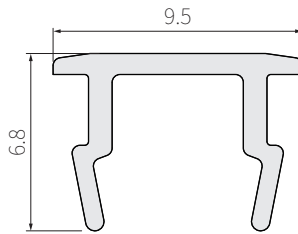
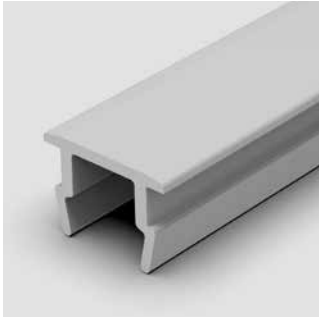
單位：mm



型號	規格
● AMF-06A(銀色)	材質：PVC 規格：100M/捲 用途：6系列軟質飾條
● AMF-06B(黑色)	

### AMF-06H

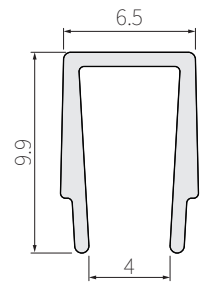
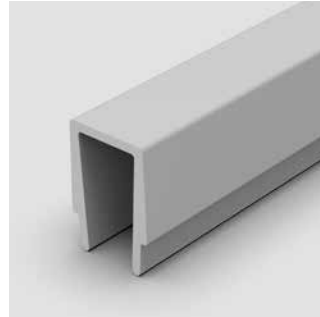
單位：mm



型號	規格
● AMF-06HA(銀色)	材質：PP 規格：3M/支 用途：6系列硬質飾條
● AMF-06HB(黑色)	

### AMF-06HP

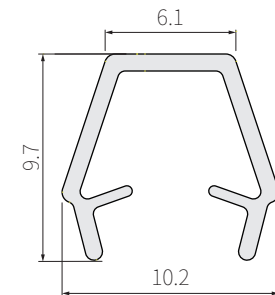
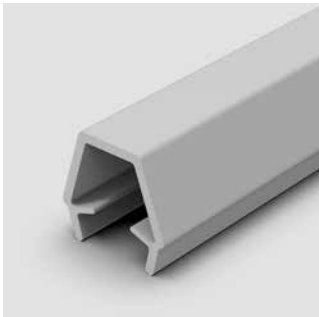
單位：mm



型號	規格
● AMF-06HPA(銀色)	材質：PP 規格：3M/支 用途：6系列硬質飾條
● AMF-06HPB(黑色)	

### AMF-06HU

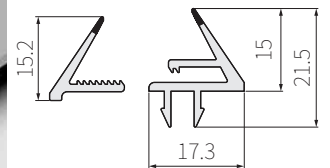
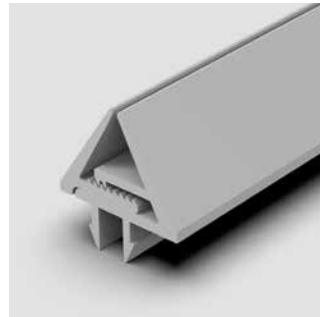
單位：mm



型號	規格
● AMF-06HUA(銀色)	材質：PP 規格：3M/支 用途：6系列硬質飾條 3MM板夾條
● AMF-06HUB(黑色)	

### AMG-06A

單位：mm



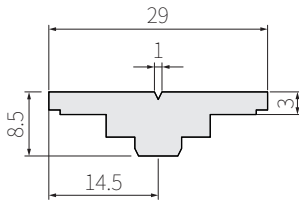
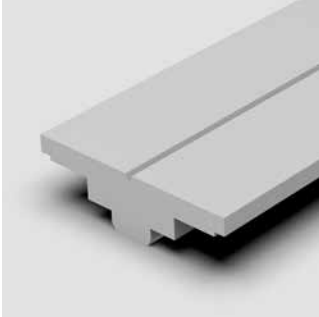
型號	規格
● AMG-06A(銀色)	材質：硬質PVC 規格：3M/支 用途：6系列封板嵌條
● AMG-06B(黑色)	



## AM6 配件

### AM6-SP

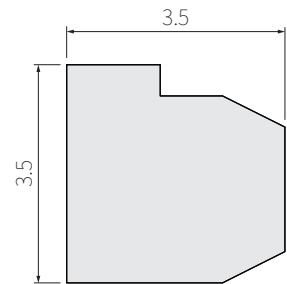
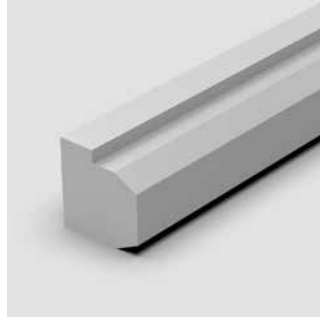
單位：mm



型號	規格
● AM6-SP(銀色)	材質：AL 表面處理：陽極 規格：3M/支 用途：6系列外封板壓板

### AM6-SPF

單位：mm

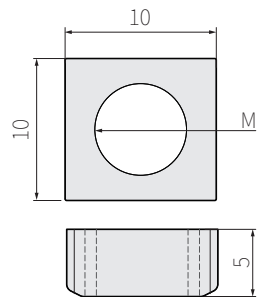
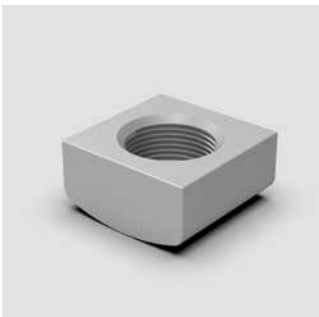


型號	規格
● AM6-SPF(銀色)	材質：PVC 顏色：銀色 用途：6系列外封板壓板飾條

## AM6 螺帽

### 預置螺帽

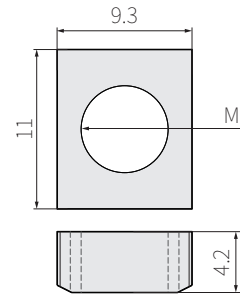
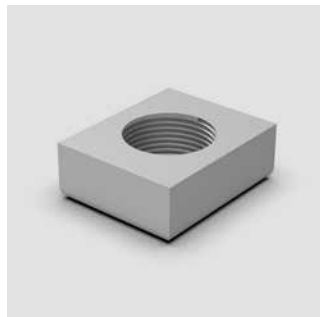
單位：mm



型號	規格
N6-M5D	材質：SS41 表面處理：鍍鎳 用途：6系列嵌入式螺帽
N6-M6D	

### 後置螺帽

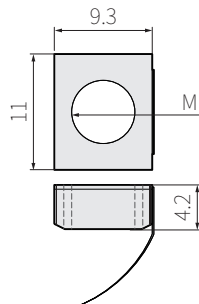
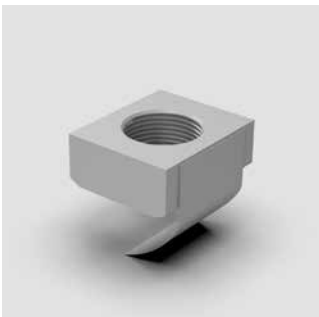
單位：mm



型號	規格
N6-M3	材質：SS41 表面處理：鍍鎳 用途：6系列嵌入式螺帽
N6-M4	
N6-M5	
N6-M6	

### 後置螺帽 (止滑型)

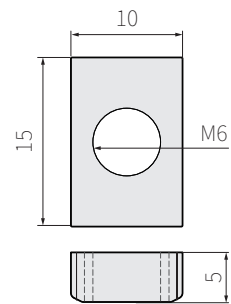
單位：mm



型號	規格
N6-M3P	材質：SS41 表面處理：鍍鎳 用途：6系列預置式螺帽
N6-M4P	
N6-M5P	
N6-M6P	

### 預置螺帽

單位：mm

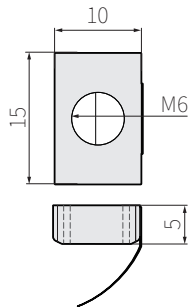
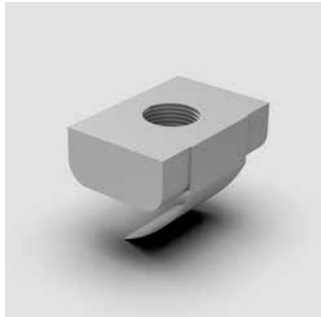


型號	規格
N6-M615	材質：SS41 表面處理：鍍鎳 用途：AM6-3535,3570 鋁擠型M6嵌入式螺帽

## AM6 螺帽

### 後置螺帽 (止滑型)

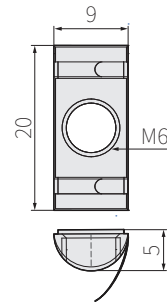
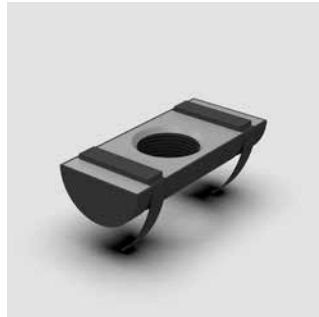
單位：mm



型號	規格
N6-M615P	材 質：SS41 表面處理：鍍鎳 用 途：AM6-3535,3570 鋁擠型M6預置式螺帽

### 後置螺帽 (止滑型) 封板用

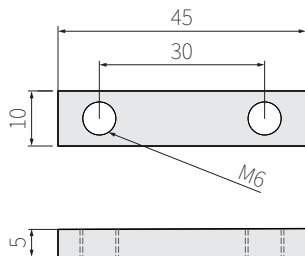
單位：mm



型號	規格
N6-M6PP	材 質：SS41+Nylon 表面處理：鍍鋅 用 途：6系列預置式螺帽

### 雙孔螺帽

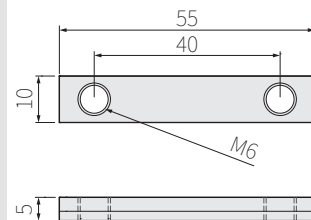
單位：mm



型號	規格
N6-30M6	材 質：SS41 表面處理：鍍鋅 用 途：6系列鋁擠型 M6雙孔螺帽

### 雙孔螺帽

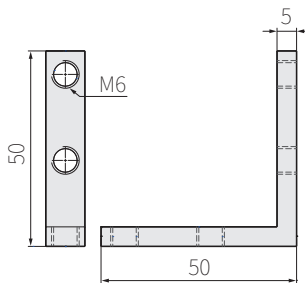
單位：mm



型號	規格
N6-40M6	材 質：SS41 表面處理：鍍鋅 用 途：6系列鋁擠型 M6雙孔螺帽

### L 型螺帽

單位：mm

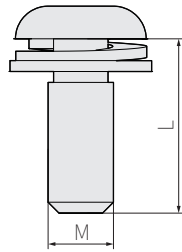


型號	規格
N6-M6L	材 質：AL 表面處理：陽極 用 途：6系列鋁擠切角 45度連結 重 量：12g 搭配螺絲：N6-8止付螺絲



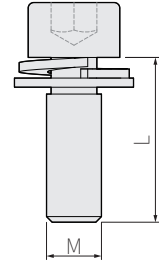
## AM6 系列螺絲

### CWN 系列 (半圓頭螺絲 + 華司) 單位: mm



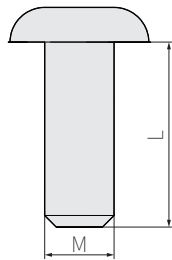
型號	M	L	規格
M6-13CWN	M6	13	材 質: 合金鋼 表面處理: 鍍鎳 規 格: 半圓頭內六角螺絲 + 華司組
M6-16CWN	M6	16	

### RWN 系列 (圓頭螺絲 + 華司) 單位: mm



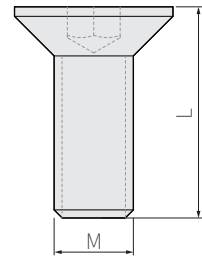
型號	M	L	規格
M6-14RWN	M6	14	材 質: 合金鋼 表面處理: 鍍鎳 規 格: 圓頭內六角螺絲 + 華司組
M6-18RWN	M6	18	

### CN 系列 (半圓頭) 螺絲 單位: mm



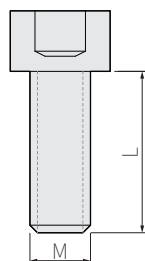
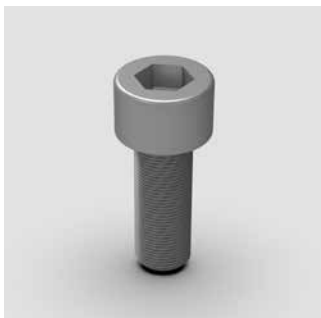
型號	M	L	規格
M5-12CN(CS)	M5	12	材 質: 合金鋼(SUS) 表面處理: 鍍鎳(電解) 規 格: 半圓頭內六角螺絲 螺 絲: 鍍鎳(N), 白鐵(S)
M6-12CN(CS)	M6	12	
M6-16CN(CS)	M6	16	
M6-20CN(CS)	M6	20	
M6-25CN(CS)	M6	25	

### SN 系列 (皿頭) 螺絲 單位: mm

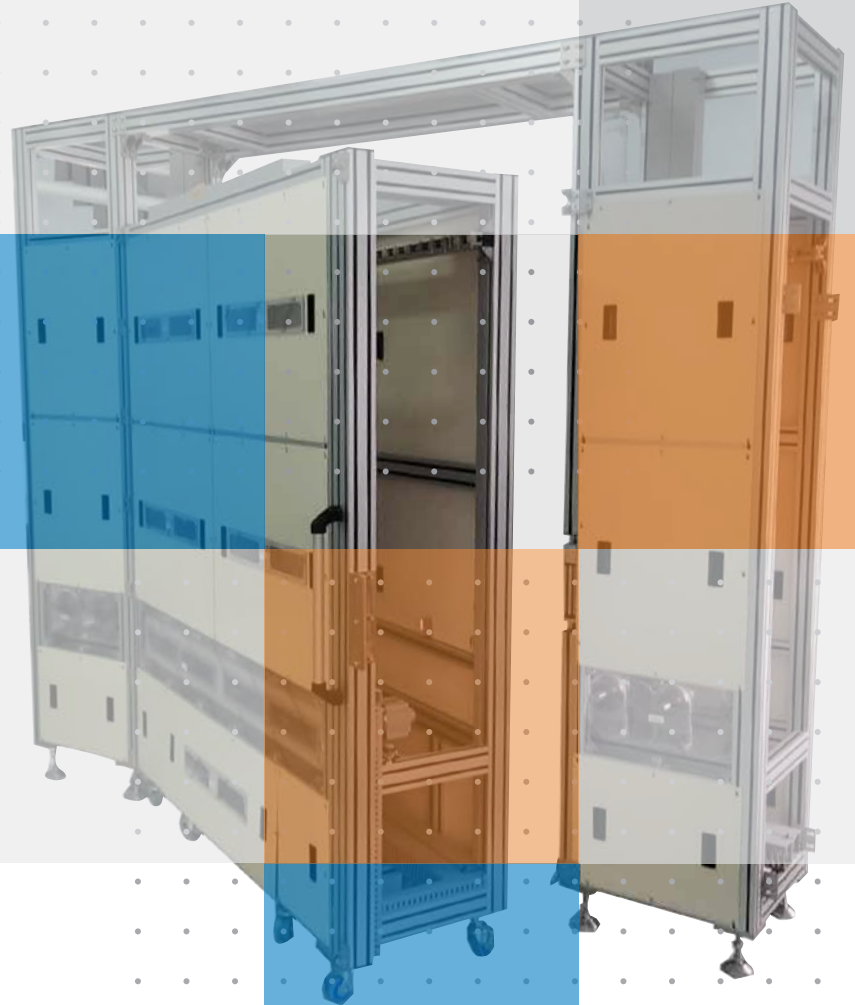
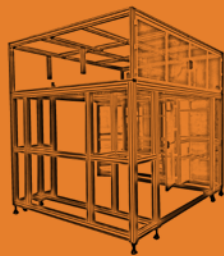


型號	M	L	規格
M5-12SN(SS)	M5	12	材 質: 合金鋼(SUS) 表面處理: 鍍鎳(電解) 規 格: 平頭內六角螺絲 螺 絲: 鍍鎳(N), 白鐵(S)
M6-12SN(SS)	M6	12	
M6-16SN(SS)	M6	16	
M6-20SN(SS)	M6	20	
M6-25SN(SS)	M6	25	

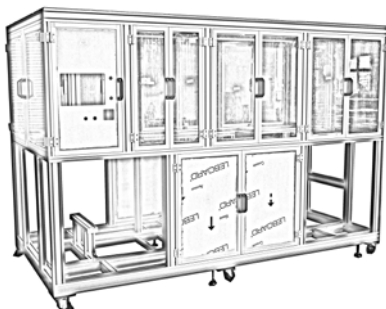
### RN 系列 (沉頭) 螺絲 單位: mm



型號	M	L	規格
M5-12RN(RS)	M5	12	材 質: 合金鋼(SUS) 表面處理: 鍍鎳(電解) 規 格: 圓頭內六角螺絲 螺 絲: 鍍鎳(N), 白鐵(S)
M6-12RN(RS)	M6	16	
M6-16RN(RS)	M6	16	



## Quality No.1 and Satisfactory Service

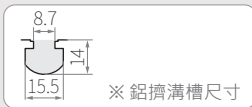


- 品質 QUALITY
- 服務 SERVICE
- 效率 EFFICIENCY
- 創新 INNOVATION





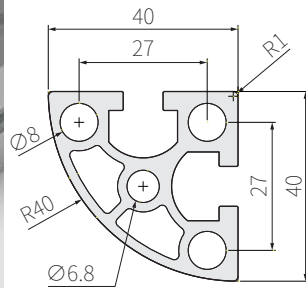
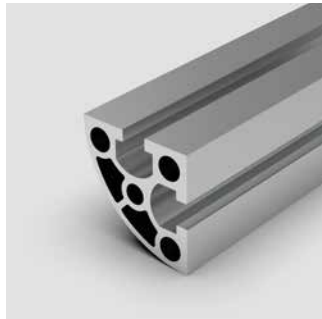
# 8系列



## AM8 鋁擠

### AM8-40R

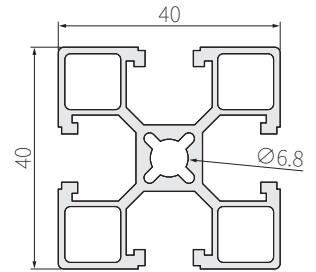
單位：mm



型號	規格
● AM8-40R(陽極本色)	材質：A6NO1S-T5 規格：6M
● AM8-40RB(陽極黑色) 少量庫存	重量：1.38KG/M 剖面積：509mm <sup>2</sup>
○ AM8-40RED(電著透明漆) 密訂	剖面慣性矩：Ix=9.1x10 <sup>4</sup> mm <sup>4</sup> Iy=9.1x10 <sup>4</sup> mm <sup>4</sup>

### AM8-P4040

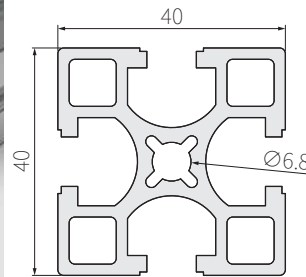
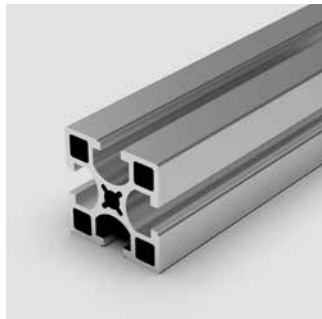
單位：mm



型號	規格
● AM8-P4040(陽極本色)	材質：A6NO1S-T5 規格：6M
● AM8-P4040B(陽極黑色) 少量庫存	重量：1.03KG/M 剖面積：390mm <sup>2</sup>
○ AM8-P4040ED(電著透明漆) 密訂	剖面慣性矩：Ix=6x10 <sup>4</sup> mm <sup>4</sup> Iy=6x10 <sup>4</sup> mm <sup>4</sup>

### AM8-4040

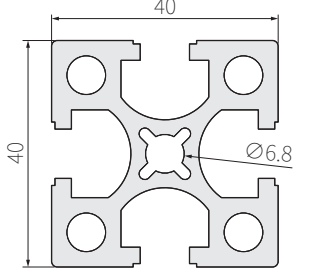
單位：mm



型號	規格
● AM8-4040(陽極本色)	材質：A6NO1S-T5 規格：6M
● AM8-4040B(陽極黑色) 少量庫存	重量：1.68KG/M 剖面積：619mm <sup>2</sup>
○ AM8-4040ED(電著透明漆) 密訂	剖面慣性矩：Ix=10.2x10 <sup>4</sup> mm <sup>4</sup> Iy=10.2x10 <sup>4</sup> mm <sup>4</sup>

### AM8-H4040

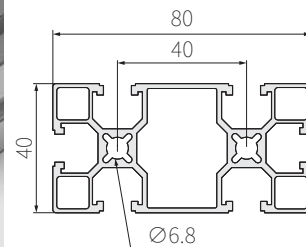
單位：mm



型號	規格
● AM8-H4040(陽極本色)	材質：A6NO1S-T5 規格：6M
● AM8-H4040B(陽極黑色) 少量庫存	重量：1.89KG/M 剖面積：693.6mm <sup>2</sup>
○ AM8-H4040ED(電著透明漆) 密訂	剖面慣性矩：Ix=11.49x10 <sup>4</sup> mm <sup>4</sup> Iy=11.49x10 <sup>4</sup> mm <sup>4</sup>

### AM8-P4080

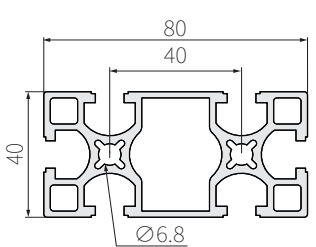
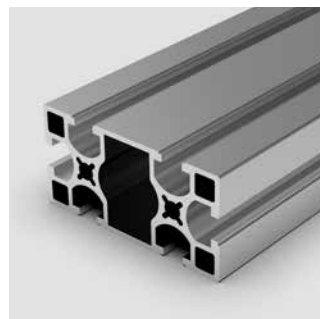
單位：mm



型號	規格
● AM8-P4080(陽極本色)	材質：A6NO1S-T5 規格：6M
● AM8-P4080B(陽極黑色) 少量庫存	重量：1.84KG/M 剖面積：674mm <sup>2</sup>
○ AM8-P4080ED(電著透明漆) 密訂	剖面慣性矩：Ix=11.46x10 <sup>4</sup> mm <sup>4</sup> Iy=42.12x10 <sup>4</sup> mm <sup>4</sup>

### AM8-4080

單位：mm



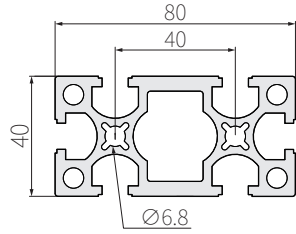
型號	規格
● AM8-4080(陽極本色)	材質：A6NO1S-T5 規格：6M
● AM8-4080B(陽極黑色) 少量庫存	重量：2.97KG/M 剖面積：1090mm <sup>2</sup>
○ AM8-4080ED(電著透明漆) 密訂	剖面慣性矩：Ix=19.7x10 <sup>4</sup> mm <sup>4</sup> Iy=70x10 <sup>4</sup> mm <sup>4</sup>



## AM8 鋁擠

### AM8-H4080

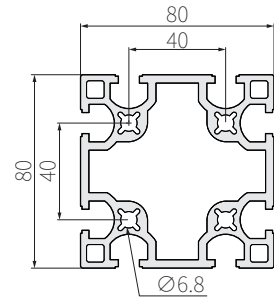
單位：mm



型號	規格
● AM8-H4080(陽極本色)	材質：A6NO1S-T5 規格：6M
● AM8-H4080B(陽極黑色) 少量庫存	重量：3.4KG/M 剖面面積：1220.9mm <sup>2</sup>
○ AM8-H4080ED(電著透明漆) 客訂	剖面慣性矩：Ix=22.12x10 <sup>4</sup> mm <sup>4</sup> Iy=78.3x10 <sup>4</sup> mm <sup>4</sup>

### AM8-8080

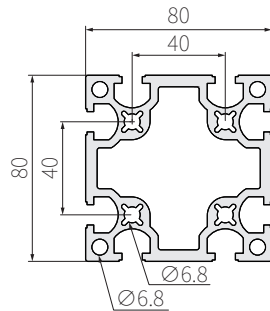
單位：mm



型號	規格
● AM8-8080(陽極本色)	材質：A6NO1S-T5 規格：6M
● AM8-8080B(陽極黑色) 少量庫存	重量：4.9KG/M 剖面面積：1747mm <sup>2</sup>
○ AM8-8080ED(電著透明漆) 客訂	剖面慣性矩：Ix=128.1x10 <sup>4</sup> mm <sup>4</sup> Iy=128.1x10 <sup>4</sup> mm <sup>4</sup>

### AM8-H8080

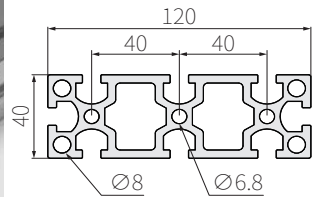
單位：mm



型號	規格
● AM8-H8080(陽極本色)	材質：A6NO1S-T5 規格：6M
● AM8-H8080B(陽極黑色) 少量庫存	重量：5.4KG/M 剖面面積：1969.8mm <sup>2</sup>
○ AM8-H8080ED(電著透明漆) 客訂	剖面慣性矩：Ix=144.42x10 <sup>4</sup> mm <sup>4</sup> Iy=144.42x10 <sup>4</sup> mm <sup>4</sup>

### AM8-40120

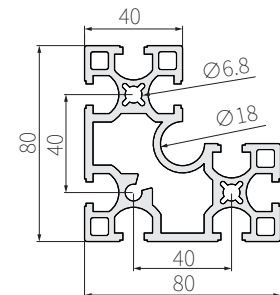
單位：mm



型號	規格
● AM8-40120(陽極本色)	材質：A6NO1S-T5 規格：6M
● AM8-40120B(陽極黑色) 少量庫存	重量：4.9KG/M 剖面面積：1813.1mm <sup>2</sup>
○ AM8-40120ED(電著透明漆) 客訂	剖面慣性矩：Ix=32.42x10 <sup>4</sup> mm <sup>4</sup> Iy=247.8x10 <sup>4</sup> mm <sup>4</sup>

### AM8-8840

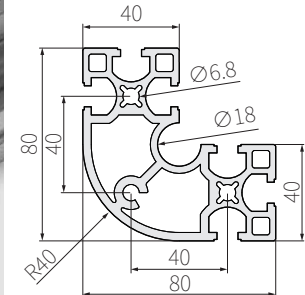
單位：mm



型號	規格
● AM8-8840(陽極本色)	材質：A6NO1S-T5 規格：6M
● AM8-8840B(陽極黑色) 少量庫存	重量：4.37KG/M 剖面面積：1589mm <sup>2</sup>
○ AM8-8840ED(電著透明漆) 客訂	剖面慣性矩：Ix=125.6x10 <sup>4</sup> mm <sup>4</sup> Iy=125.6x10 <sup>4</sup> mm <sup>4</sup>

### AM8-8840R

單位：mm



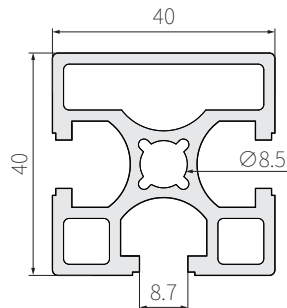
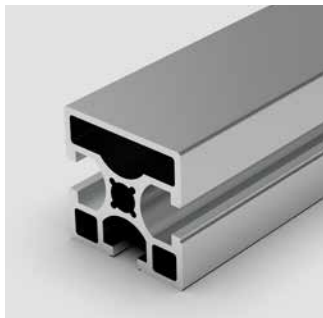
型號	規格
● AM8-8840R(陽極本色)	材質：A6NO1S-T5 規格：6M
● AM8-8840RB(陽極黑色) 少量庫存	重量：4.15KG/M 剖面面積：1485mm <sup>2</sup>
○ AM8-8840RED(電著透明漆) 客訂	剖面慣性矩：Ix=125x10 <sup>4</sup> mm <sup>4</sup> Iy=125x10 <sup>4</sup> mm <sup>4</sup>



## AM8 鋁擠

### AM8-4040F1

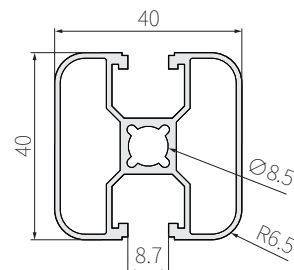
單位：mm



型號	規格
● AM8-4040F1(陽極本色) 容訂	材 質：A6NO1S-T5 規 格：6M
● AM8-4040F1B(陽極黑色) 容訂	重 量：1.47KG/M 剖 面 積：531mm <sup>2</sup>
○ AM8-4040F1ED(電著透明漆) 容訂	剖面慣性矩：Ix=8.7x10 <sup>4</sup> mm <sup>4</sup> Iy=8.7x10 <sup>4</sup> mm <sup>4</sup>

### AM8-P4040F2H

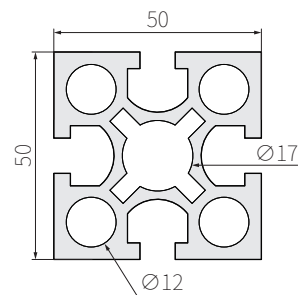
單位：mm



型號	規格
● AM8-P4040F2H(陽極本色) 容訂	材 質：A6NO1S-T5 規 格：6M
● AM8-P4040F2HB(陽極黑色) 容訂	重 量：0.86KG/M 剖 面 積：318mm <sup>2</sup>
○ AM8-P4040F2HED(電著透明漆) 容訂	剖面慣性矩：Ix=5.61x10 <sup>4</sup> mm <sup>4</sup> Iy=5.61x10 <sup>4</sup> mm <sup>4</sup>

### AM8-5050

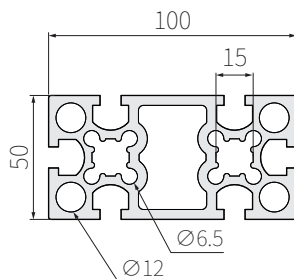
單位：mm



型號	規格
● AM8-5050(陽極本色) 容訂	材 質：A6NO1S-T5 規 格：6M
● AM8-5050B(陽極黑色) 少量庫存	重 量：2.8KG/M 剖 面 積：1116.5mm <sup>2</sup>
○ AM8-5050ED(電著透明漆) 容訂	剖面慣性矩：Ix=27.6x10 <sup>4</sup> mm <sup>4</sup> Iy=27.6x10 <sup>4</sup> mm <sup>4</sup>

### AM8-50100

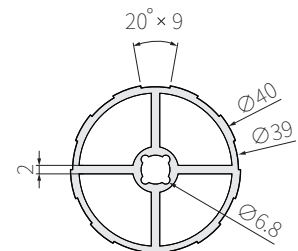
單位：mm



型號	規格
● AM8-50100(陽極本色) 容訂	材 質：A6NO1S-T5 規 格：6M
● AM8-50100B(陽極黑色) 少量庫存	重 量：5.5KG/M 剖 面 積：1914.3mm <sup>2</sup>
○ AM8-50100ED(電著透明漆) 容訂	剖面慣性矩：Ix=52.12x10 <sup>4</sup> mm <sup>4</sup> Iy=190.57x10 <sup>4</sup> mm <sup>4</sup>

### AM8-40C

單位：mm

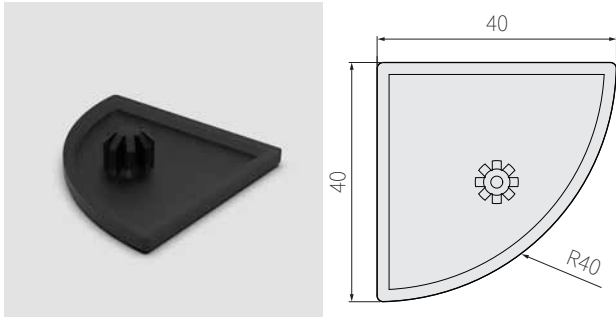


型號	規格
● AM8-40C(陽極本色) 容訂	材 質：A6NO1S-T5 規 格：6M
● AM8-40CB(陽極黑色) 容訂	重 量：0.98KG/M 剖 面 積：350mm <sup>2</sup>
○ AM8-40CED(電著透明漆) 容訂	剖面慣性矩：Ix=4.56x10 <sup>4</sup> mm <sup>4</sup> Iy=4.56x10 <sup>4</sup> mm <sup>4</sup>

## AM8 端蓋

### AMC-40R

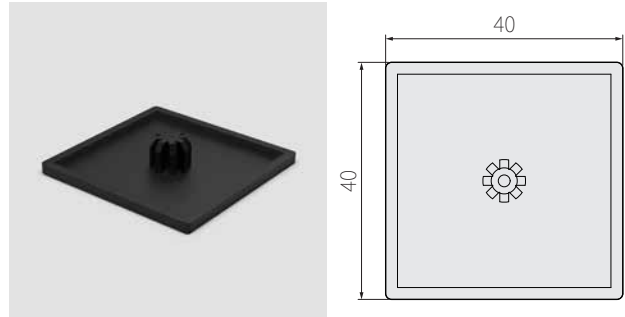
單位：mm



型號	規格
● AMC-40RA(銀色)5T	材質：PVC 重量：5g 厚度：5T/3T 用途：AM8-40R端蓋
● AMC-40RB(黑色)3T	

### AMC-4040

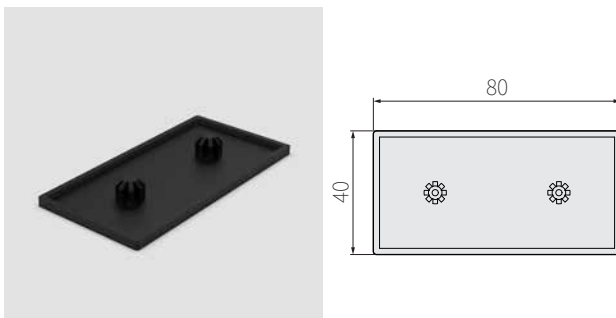
單位：mm



型號	規格
● AMC-4040A(銀色)	材質：PVC 重量：5g 厚度：3T 用途：AM8-4040端蓋 AM8-P4040端蓋
● AMC-4040B(黑色)	

### AMC-4080

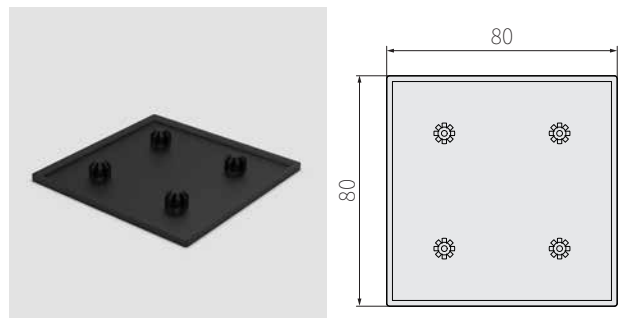
單位：mm



型號	規格
● AMC-4080A(銀色)	材質：PVC 重量：10g 厚度：3T 用途：AM8-4080端蓋 AM8-P4080端蓋
● AMC-4080B(黑色)	

### AMC-8080

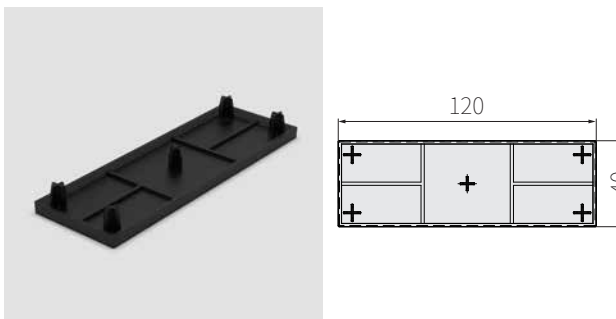
單位：mm



型號	規格
● AMC-8080A(銀色)	材質：PVC 重量：15g 厚度：3T 用途：AM8-8080端蓋
● AMC-8080B(黑色)	

### AMC-40120

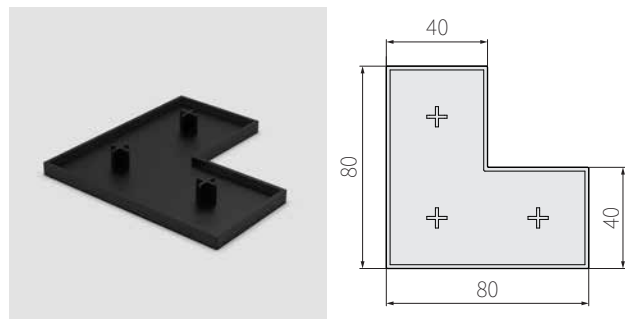
單位：mm



型號	規格
● AMC-40120B(黑色)	材質：PVC 重量：15g 厚度：5T 用途：AM8-8080端蓋

### AMC-8840

單位：mm

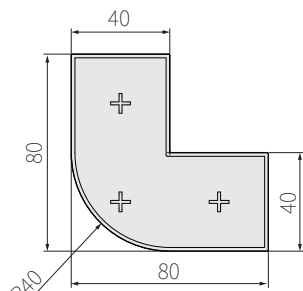


型號	規格
● AMC-8840B(黑色)	材質：PVC 重量：10g 厚度：5T 用途：AM8-8840端蓋

## AM8 端蓋

### AMC-8840R

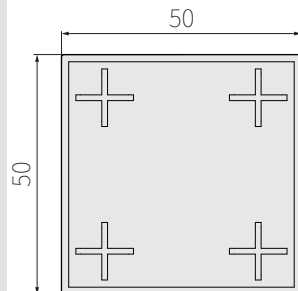
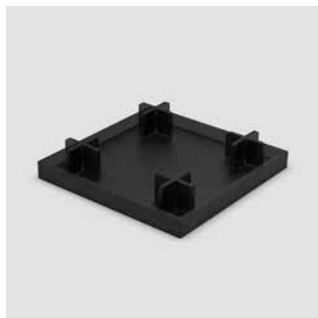
單位：mm



型號	規格
● AMC-8840RB(黑色)	材質：PVC 厚度：5T 用途：AM8-8840R端蓋

### AMC-5050

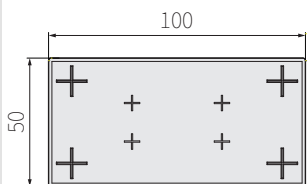
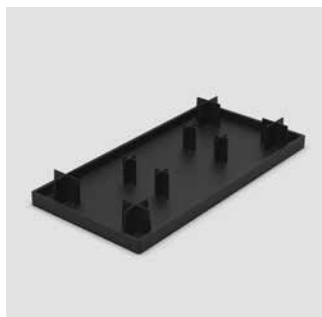
單位：mm



型號	規格
● AMC-5050B(黑色)	材質：PVC 厚度：5T 用途：AM8-5050端蓋

### AMC-50100

單位：mm

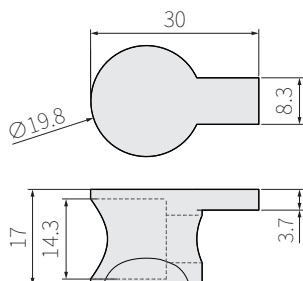
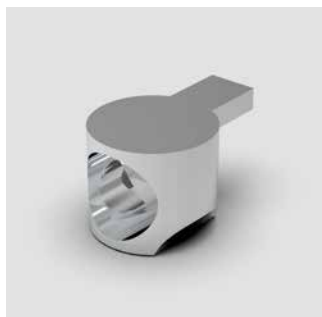


型號	規格
● AMC-50100B(黑色)	材質：PVC 厚度：5T 用途：AM8-50100端蓋

## AM8 連接件

### AUJ-408

單位：mm

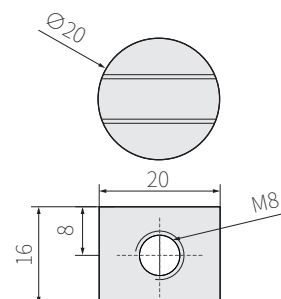


型號	規格
● AUJ-408(噴砂)	材質：鋁壓鑄-ADC12 用途：連接8系列鋁擠型
● AUJ-408B(烤漆黑色) 密訂	

搭配螺絲 / 帽：M8-28RN(RS), M8螺帽

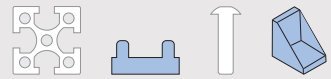
### AUJ-408C (對鎖扣件)

單位：mm



型號	規格
● AUJ-408C(對鎖扣件)	材質：鋁合金 表面處理：鋁本色 用途：連接8系列鋁擠型

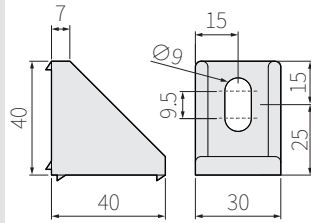
搭配螺絲 / 帽：M8-45RN(RS), N8-M8螺帽



## AM8 連接件

### AMB-3040

單位：mm

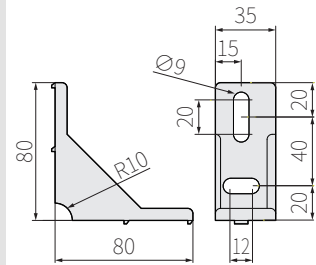


型號	規格
● AMB-3040(P) (噴砂)	材質：鋁壓鑄-ADC12 用途：連接8系列鋁擠型 P：平面(無定位塊)
● AMB-3040(P)B (烤漆黑色) 客訂	

搭配螺絲 / 帽：M8-23CWN, M8螺帽

### AMB-3580

單位：mm

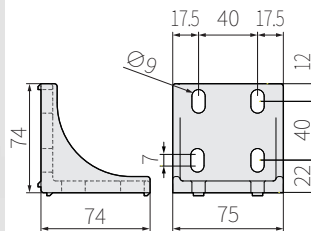


型號	規格
● AMB-3580(P) (噴砂)	材質：鋁壓鑄-ADC12 用途：連接8系列鋁擠型 P：平面(無定位塊)
● AMB-3580(P)B (烤漆黑色) 客訂	

搭配螺絲 / 帽：M8-23CWN, M8螺帽, N8-40M8

### AMB-7580

單位：mm

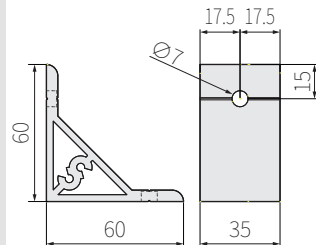
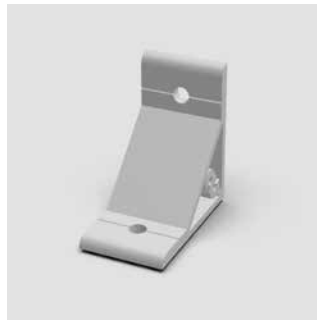


型號	規格
● AMB-7580(P) (噴砂)	材質：鋁壓鑄-ADC12 用途：連接8系列鋁擠型 P：平面(無定位塊)
● AMB-7580(P)B (烤漆黑色) 客訂	

搭配螺絲 / 帽：M8-23CWN, M8螺帽, N8-40M8

### AMB-S3560

單位：mm

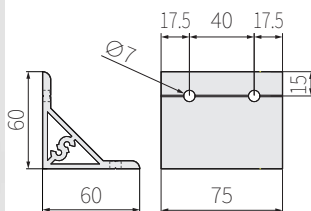
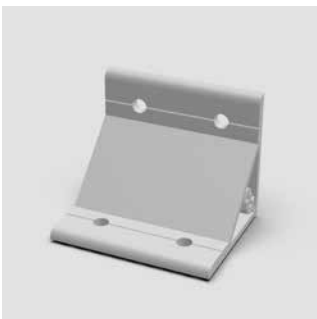


型號	規格
● AMB-S3560 (陽極本色)	材質：AL 用途：連接8系列鋁擠型
● AMB-S3560B (陽極黑色) 客訂	

搭配螺絲 / 帽：M6-16CWN, N8-M6螺帽

### AMB-S7560

單位：mm



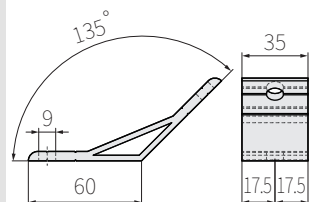
型號	規格
● AMB-S7560 (陽極本色)	材質：AL 用途：連接8系列鋁擠型
● AMB-S7560B (陽極黑色) 客訂	

搭配螺絲 / 帽：M6-16CWN, N8-M6螺帽

## AM8 角度連結座

### AMB-13535

單位：mm



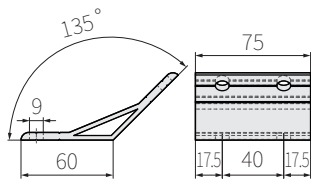
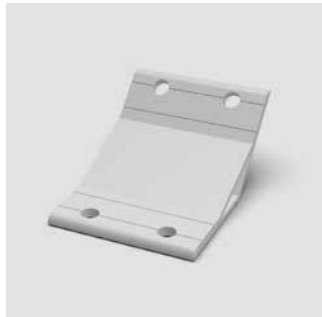
型號	規格
● AMB-13535 (陽極本色)	材質：AL 用途：連接8系列鋁擠型
● AMB-13535B (陽極黑色) 客訂	

搭配螺絲 / 帽：M8-20CWN, M8螺帽

## AM8 角度連結座

### AMB-13575

單位：mm

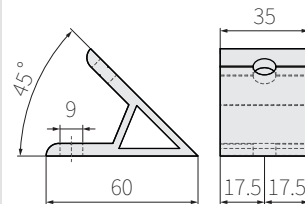


型號	規格
● AMB-13575(陽極本色)	材質：AL 用途：連接8系列鋁擠型
● AMB-13575B(陽極黑色) 客訂	

搭配螺絲 / 帽：M8-20CWN,M8螺帽

### AMB-4535

單位：mm

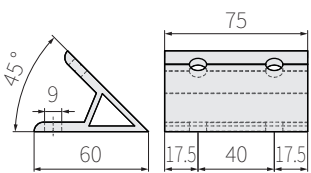
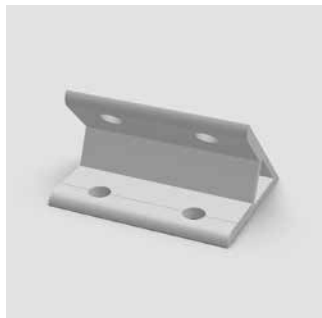


型號	規格
● AMB-4535(陽極本色)	材質：AL 用途：連接8系列鋁擠型
● AMB-4535B(陽極黑色) 客訂	

搭配螺絲 / 帽：M8-20CWN,M8螺帽

### AMB-4575

單位：mm

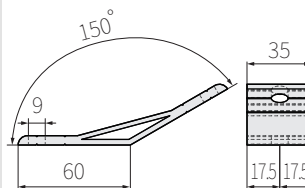


型號	規格
● AMB-4575(陽極本色)	材質：AL 用途：連接8系列鋁擠型
● AMB-4575B(陽極黑色) 客訂	

搭配螺絲 / 帽：M8-20CWN,M8螺帽

### AMB-15035

單位：mm

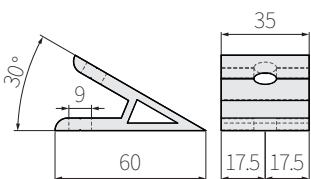


型號	規格
● AMB-15035(陽極本色)	材質：AL 用途：連接8系列鋁擠型
● AMB-15035B(陽極黑色) 客訂	

搭配螺絲 / 帽：M8-20CWN,M8螺帽

### AMB-3035

單位：mm

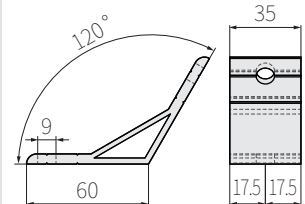
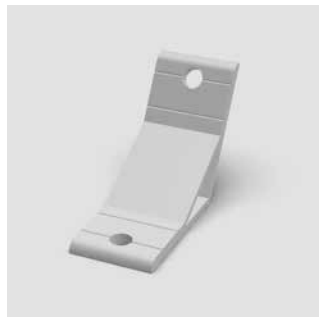


型號	規格
● AMB-3035(陽極本色)	材質：AL 用途：連接8系列鋁擠型
● AMB-3035B(陽極黑色) 客訂	

搭配螺絲 / 帽：M8-16 外六角,M8螺帽

### AMB-12035

單位：mm



型號	規格
● AMB-12035(陽極本色)	材質：AL 用途：連接8系列鋁擠型
● AMB-12035B(陽極黑色) 客訂	

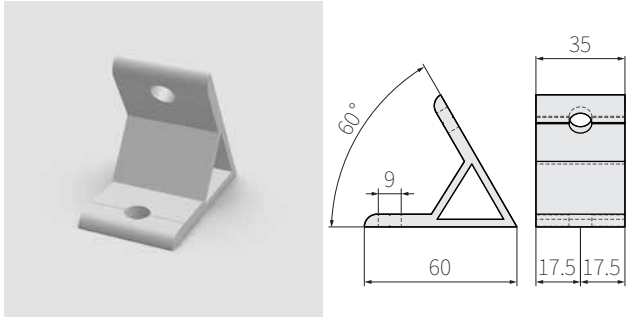
搭配螺絲 / 帽：M8-20CWN,M8螺帽



## AM8 角度連結座

### AMB-6035

單位：mm

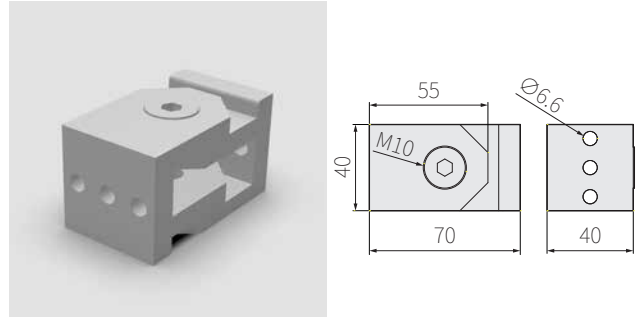


型號	規格
● AMB-6035(陽極本色)	材質：AL 用途：連接8系列鋁擠型
● AMB-6035B(陽極黑色) 客訂	

搭配螺絲 / 帽：M8-20CWN, M8螺帽

### AMB-40F

單位：mm

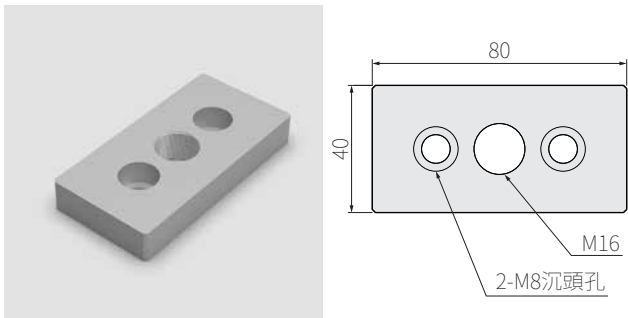


型號	規格
● AMB-40F	材質：AL 表面處理：陽極 用途：連接8系列鋁擠型

## AM8 腳連接板

### AMP-4080

單位：mm

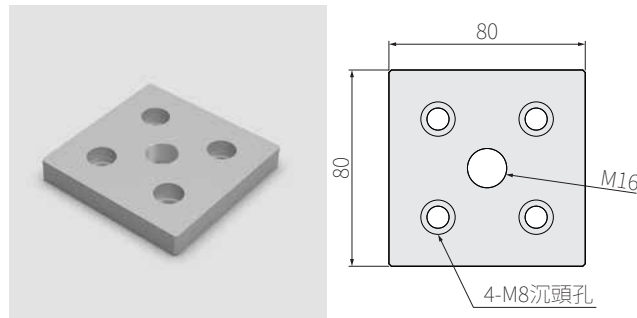


型號	規格
● AMP-4080	材質：鋁壓鑄-ADC12 表面處理：噴砂烤漆 厚度：12T 用途：AM8-4080, M16支撐腳座

搭配螺絲 / 帽：M8-16RN(RS), M8螺帽

### AMP-8080

單位：mm

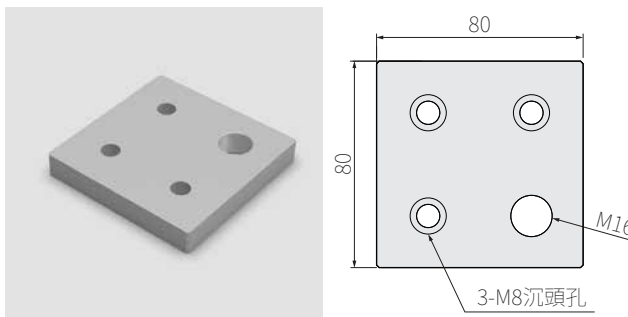


型號	規格
● AMP-8080	材質：鋁壓鑄-ADC12 表面處理：噴砂烤漆 厚度：12T 用途：AM8-8080, M16支撐腳座

搭配螺絲 / 帽：M8-16RN(RS), M8螺帽

### AMP-8080N ( 偏心 )

單位：mm

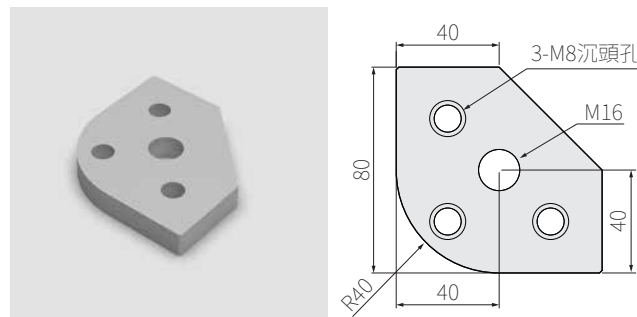


型號	規格
● AMP-8080N	材質：鋁壓鑄-ADC12 表面處理：噴砂烤漆 厚度：12T 用途：AM8-4040, M16支撐腳座

搭配螺絲 / 帽：M8-16RN(RS), M8螺帽

### AMP-8840R

單位：mm



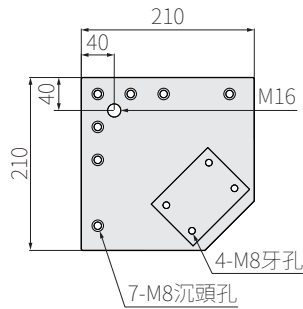
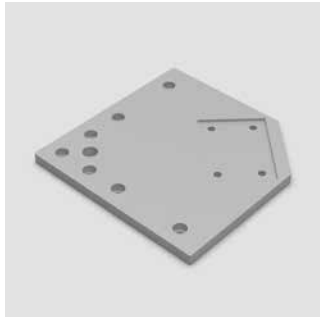
型號	規格
● AMP-8840R	材質：鋁壓鑄-ADC12 表面處理：噴砂烤漆 厚度：12T 用途：AM8-8840R, M16支撐腳座

搭配螺絲 / 帽：M8-16RN(RS), M8螺帽

## AM8 腳連接板

### AMP-08210

單位：mm

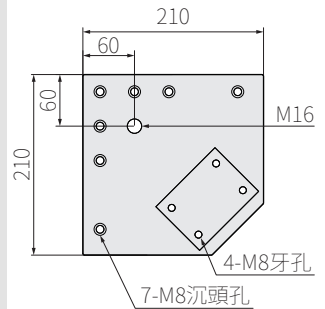
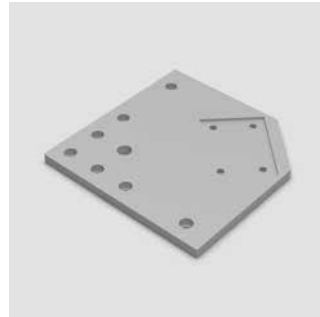


型號	規格
● AMP-08210	材 質：鋁壓鑄-ADC12 表面處理：噴砂烤漆 厚 度：13T 用 途：AM8-8080,M16支撐腳座 搭 配：GW-3PA/B使用(輪子) GW-25PA/B

搭配螺絲 / 帽：M8-16RN(RS),M8螺帽,搭配輪子螺絲：M8-20CWN

### AMP-08210N ( 偏心 )

單位：mm

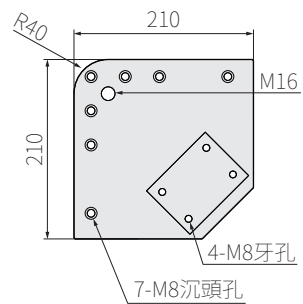
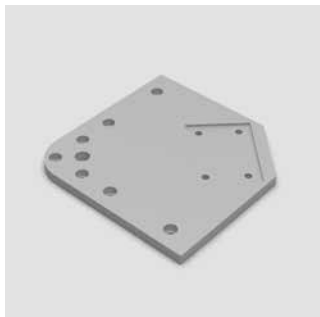


型號	規格
● AMP-08210N	材 質：鋁壓鑄-ADC12 表面處理：噴砂烤漆 厚 度：13T 用 途：8系列,M16支撐腳座 搭 配：GW-3PA/B使用(輪子) GW-25PA/B

搭配螺絲 / 帽：M8-16RN(RS),M8螺帽,搭配輪子螺絲：M8-20CWN

### AMP-08210R

單位：mm

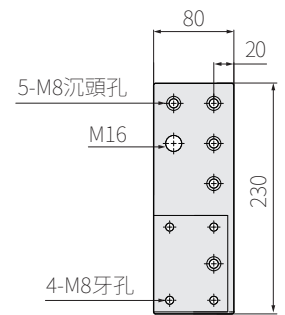


型號	規格
● AMP-08210R	材 質：鋁壓鑄-ADC12 表面處理：噴砂烤漆 厚 度：13T 用 途：AM8-8840R,M16支撐腳座 搭 配：GW-3PA/B使用(輪子) GW-25PA/B

搭配螺絲 / 帽：M8-16RN(RS),M8螺帽,搭配輪子螺絲：M8-20CWN

### AMP-08230-L ( 左向 )

單位：mm

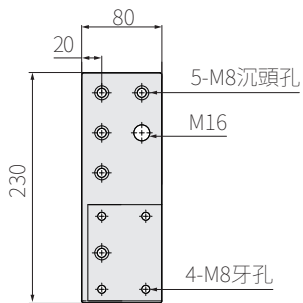


型號	規格
● AMP-08230-L	材 質：鋁壓鑄-ADC12 表面處理：噴砂烤漆 厚 度：13T 用 途：8系列,M16支撐腳座 搭 配：GW-3PA/B使用(輪子) GW-25PA/B

搭配螺絲 / 帽：M8-16RN(RS),M8螺帽,搭配輪子螺絲：M8-20CWN

### AMP-08230-R ( 右向 )

單位：mm



型號	規格
● AMP-08230-R	材 質：鋁壓鑄-ADC12 表面處理：噴砂烤漆 厚 度：13T 用 途：8系列,M16支撐腳座 搭 配：GW-3PA/B使用(輪子) GW-25PA/B

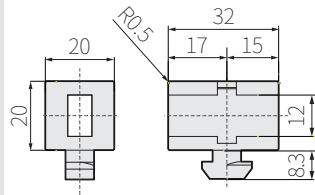
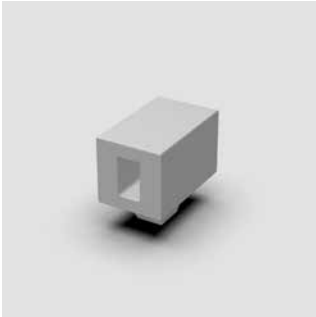
搭配螺絲 / 帽：M8-16RN(RS),M8螺帽,搭配輪子螺絲：M8-20CWN



## AMS 配件

### B08

單位：mm

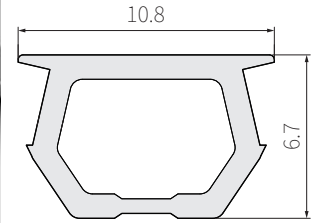
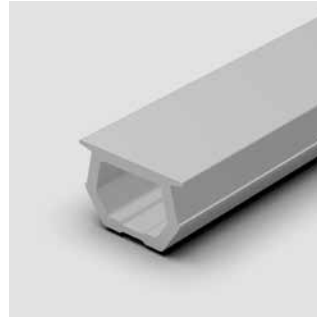


型號	規格
● B08A(銀色)	材質：Nylon 用途：8系列鋁擠型,外鎖封板器 (內含 M6 螺帽)
● B08B(黑色)	

搭配螺絲 / 帽：M6-25CN(CS)(SN)(SS)

### AMF-08

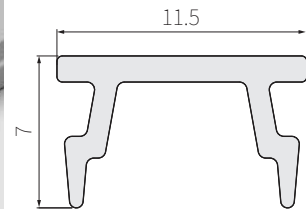
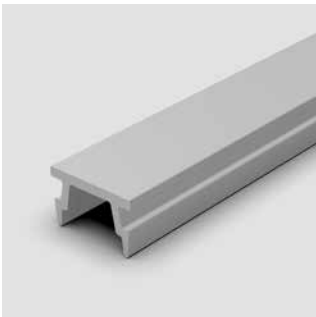
單位：mm



型號	規格
● AMF-08A(銀色)	材質：PVC 規格：100M/捲 用途：8系列軟質飾條
● AMF-08B(黑色)	

### AMF-08H

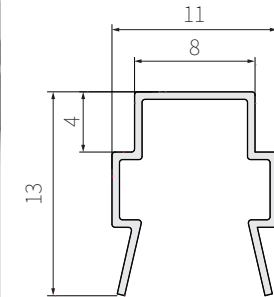
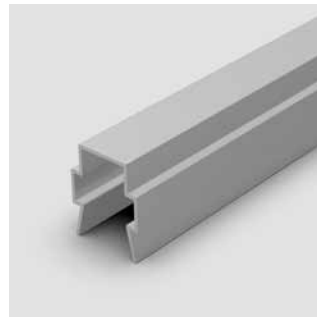
單位：mm



型號	規格
● AMF-08HA(銀色)	材質：PP 規格：3M/支 用途：8系列硬質飾條
● AMF-08HB(黑色)	

### AMF-08HP

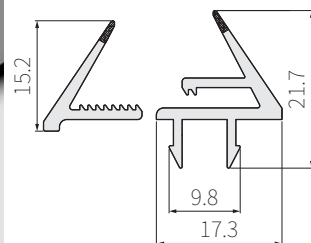
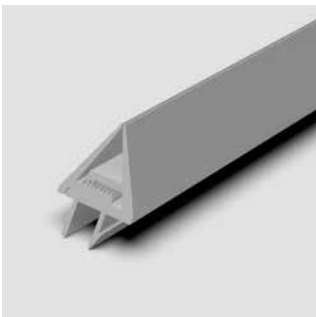
單位：mm



型號	規格
● AMF-08HPA(銀色)	材質：PP 規格：3M/支 用途：8系列硬質飾條
● AMF-08HPB(黑色)	

### AMG-08

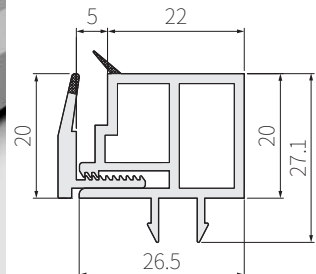
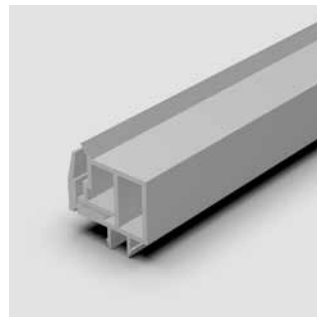
單位：mm



型號	規格
● AMG-08A(銀色)	材質：硬質PVC 規格：3M/支 用途：8系列封板嵌條
● AMG-08B(黑色)	

### AMG-08F

單位：mm

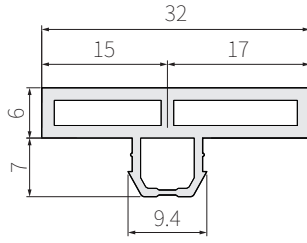
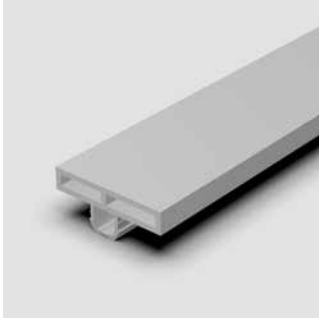


型號	規格
● AMG-08FA(銀色) 客訂	材質：硬質PVC 規格：3M/支 用途：8系列封板嵌條
● AMG-08FB(黑色) 客訂	

## AMF 配件

### AMF-08CW

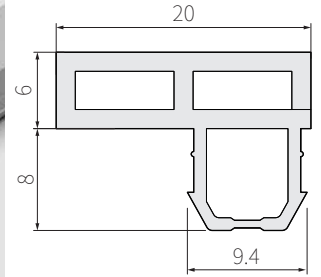
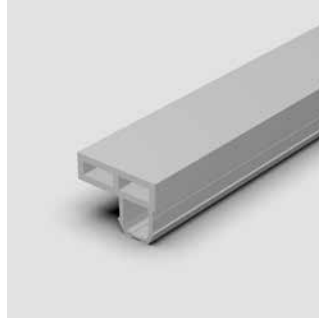
單位：mm



型號	規格
● AMF-08CWA(銀色)	材質：PVC 規格：3M/支 用途：8系列軟質遮縫壓條 與PVC板搭配
● AMF-08CWB(黑色)	

### AMF-08CS

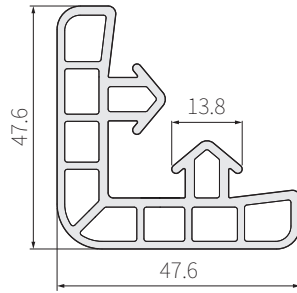
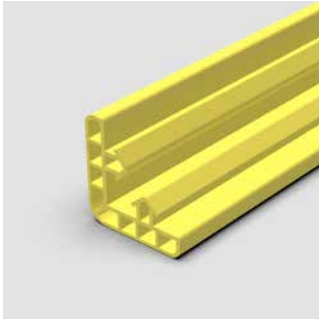
單位：mm



型號	規格
● AMF-08CSA(銀色)	材質：PVC 規格：3M/支 用途：8系列軟質遮縫壓條 與1530門框搭配
● AMF-08CSB(黑色)	

### AMF-08L

單位：mm

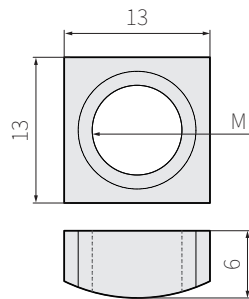


型號	規格
● AMF-08LY(黃色)	材質：PVC 規格：3M/支 用途：8系列防撞條
● AMF-08LB(黑色) 客訂	

## AM8 螺帽

### 預置螺帽

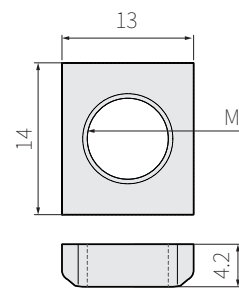
單位：mm



型號	規格
N8-M6D	材 質：SS41 表面處理：鍍鎳 用 途：8系列嵌入式螺帽
N8-M8D	

### 後置螺帽

單位：mm

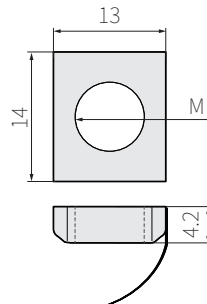
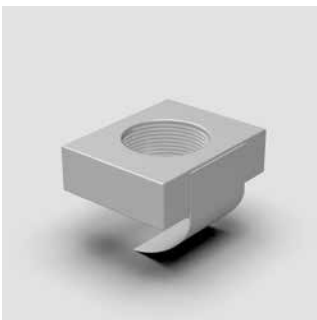


型號	規格
N8-M3	N8-M6
N8-M4	N8-M8
N8-M5	

材 質：SS41  
表面處理：鍍鎳  
用 途：8系列嵌入式螺帽

### 後置螺帽 (止滑型)

單位：mm

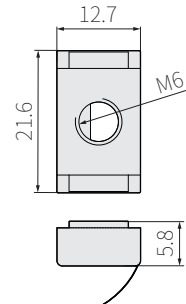
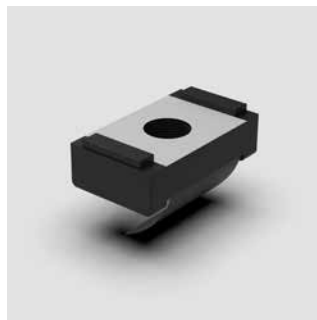


型號	規格
N8-M3P	N8-M6P
N8-M4P	N8-M8P
N8-M5P	

材 質：SS41  
表面處理：鍍鎳  
用 途：8系列嵌入式螺帽

### 後置螺帽 (止滑型)

單位：mm

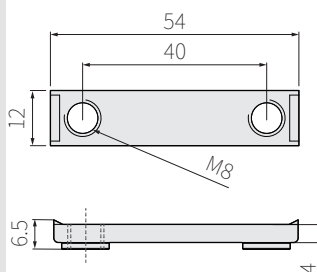


型號	規格
N8-M6PP	

材 質：SS41+Nylon  
表面處理：鍍鎳  
用 途：8系列嵌入式螺帽

### 雙孔螺帽

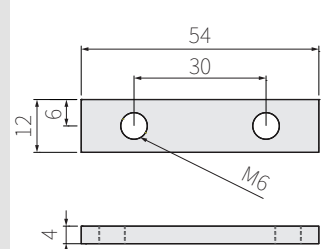
單位：mm



型號	規格
N8-40M8	材 質：SS41 表面處理：鍍鎳 用 途：8系列嵌入式螺帽 M8雙孔螺帽

### 雙孔螺帽

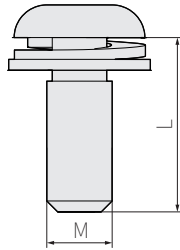
單位：mm



型號	規格
N8-30M6	材 質：SS41 表面處理：鍍鎳 用 途：8系列嵌入式螺帽 M6雙孔螺帽

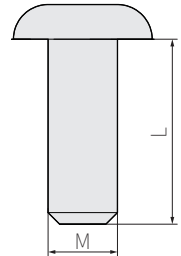
## AM8 系列螺絲

### CWN 系列 (半圓頭螺絲 + 華司) 單位: mm



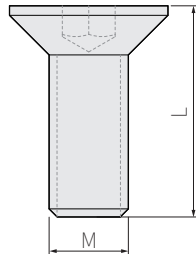
型號	M	L	規格
M8-20CWN	M8	20	材 質: 合金鋼 表面處理: 鍍鎳
M8-23CWN	M8	23	規 格: 半圓頭內六角螺絲 + 華司組

### CN 系列 (半圓頭) 螺絲 單位: mm



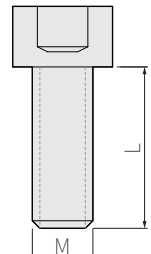
型號	M	L	規格
M8-16CN(CS)	M8	16	材 質: 合金鋼(SUS) 表面處理: 鍍鎳(電解)
M8-20CN(CS)	M8	20	規 格: 半圓頭內六角螺絲 螺 絲: 鍍鎳(N), 白鐵(S)

### SN 系列 (皿頭) 螺絲 單位: mm



型號	M	L	規格
M8-16SN(SS)	M8	16	材 質: 合金鋼(SUS) 表面處理: 鍍鎳(電解) 規 格: 平頭內六角螺絲 螺 絲: 鍍鎳(N), 白鐵(S)

### RN 系列 (沉頭) 螺絲 單位: mm



型號	M	L	規格
M8-16RN(RS)	M8	16	材 質: 合金鋼(SUS) 表面處理: 鍍鎳(電解)
M8-20RN(RS)	M8	20	規 格: 圓頭內六角螺絲 螺 絲: 鍍鎳(N), 白鐵(S)

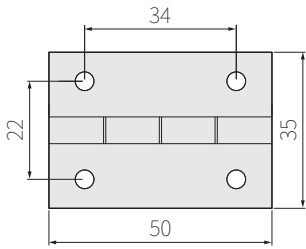


# 配件系列

## 共用配件 - 活頁

### AMH-20

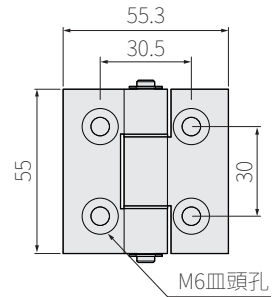
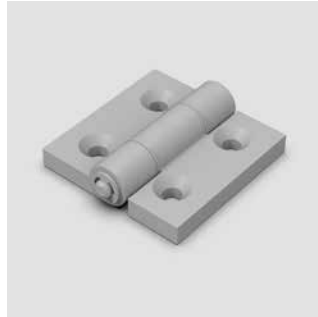
單位：mm



型號	規格
AMH-20	材 質：不鏽鋼板SUS 表面處理：電解 用 途：門框活頁

### AMH-30

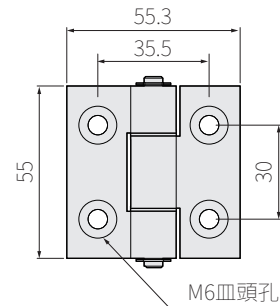
單位：mm



型號	規格
● AMH-30A(陽極本色)	材質：A6063 用途：6系列門框活頁
● AMH-30B(黑色電著)	

### AMH-35

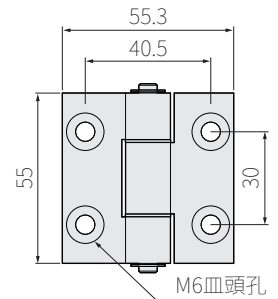
單位：mm



型號	規格
● AMH-35A(陽極本色)	材質：A6063 用途：8系列+6系列門框活頁
● AMH-35B(黑色電著)	

### AMH-40

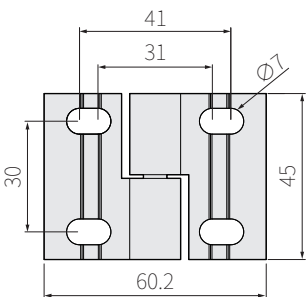
單位：mm



型號	規格
● AMH-40A(陽極本色)	材質：A6063 用途：8系列門框活頁
● AMH-40B(黑色電著)	

### AMH-P

單位：mm



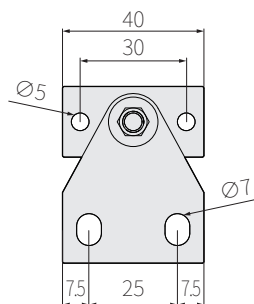
型號	規格
● AMH-PRA 右開 (陽極本色) AMH-PLA 左開 (陽極本色)	材質：A6063 用途：門框可拆式活頁
● AMH-PRB 右開 (黑色電著) AMH-PLB 左開 (黑色電著)	



## 共用配件 - 磁鐵

### GM-P

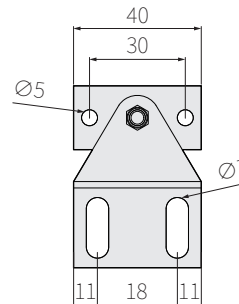
單位：mm



型號	規格
GM-P	材質：永久磁鐵 用途：門扣組

### GM-N

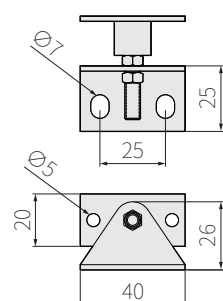
單位：mm



型號	規格
GM-N	材質：永久磁鐵 用途：門扣組

### GM-L

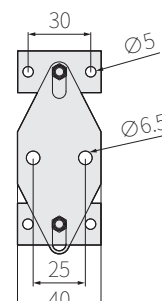
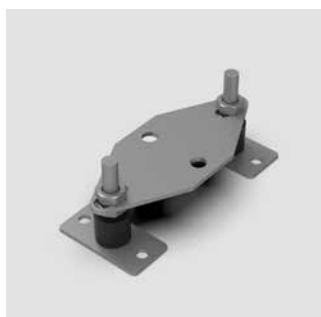
單位：mm



型號	規格
GM-L	材質：永久磁鐵 用途：門扣組

### GM-I

單位：mm

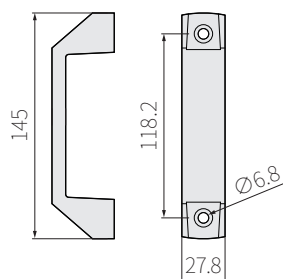


型號	規格
GM-I	材質：永久磁鐵 用途：門扣組雙頭磁鐵組

## 共用配件 - 把手

### GH-118

單位：mm

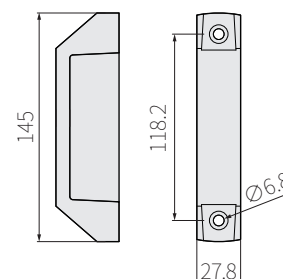


型號	規格
GH-118	材質：ABS 顏色：黑色 用途：弓型把手

建議搭配螺絲：M6-12RN(RS)×2

### GH-118P

單位：mm



型號	規格
GH-118P	材質：ABS 顏色：黑色 用途：防夾式弓型把手

建議搭配螺絲：M6-12RN(RS)×2

公司簡介

技術資料

M4 系列

M6 系列

M8 系列

共用配件

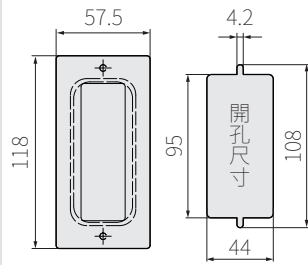
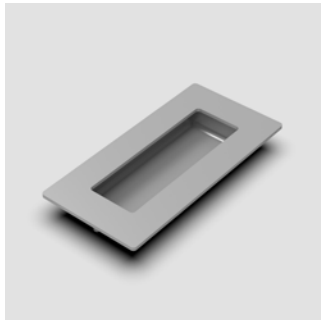
常用配件

L 型角鋁

## 共用配件 - 把手

### GH-S

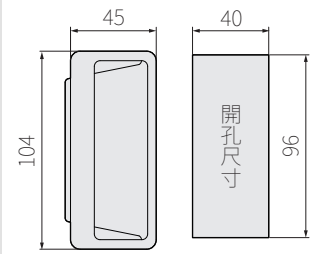
單位：mm



型號	規格
GH-S	材質：SUS 顏色：本色 用途：嵌入把手

### GH-12/16/30/50EP

單位：mm

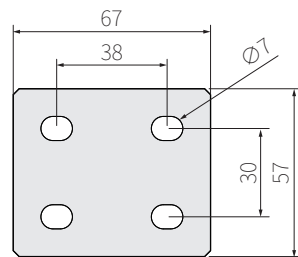
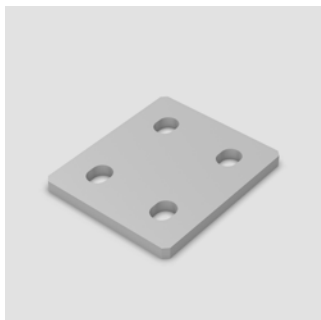


型號	規格
GH-50EP GH-30EP GH-20EP GH-16EP GH-12EP	材質：ABS 顏色：黑色 用途：嵌入把手 板金厚度：50/5T,30/3T,20/2T

## 共用配件 - 連結片

### AML-01

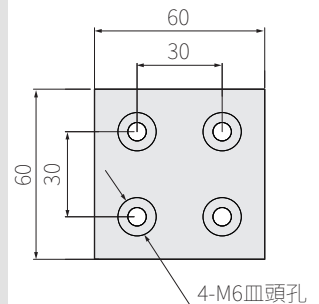
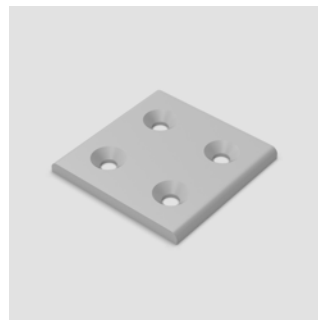
單位：mm



型號	規格
● AML-01A(陽極本色)	材質：A6061 厚度：5T 用途：連接板
● AML-01B(陽極黑色) 密訂	

### AML-601P

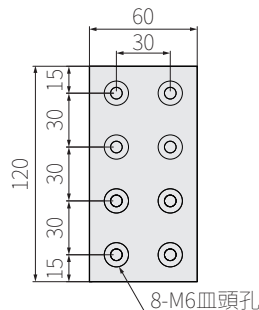
單位：mm



型號	規格
● AML-601PA(陽極本色)	材質：A6061 厚度：5T 用途：連接板
● AML-601PB(陽極黑色) 密訂	

### AML-602P

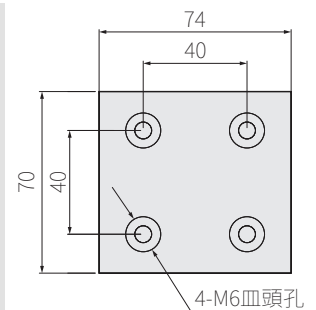
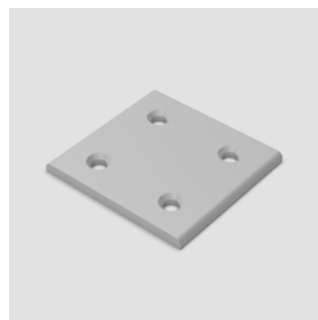
單位：mm



型號	規格
● AML-602PA(陽極本色)	材質：A6061 厚度：5T 用途：連接板
● AML-602PB(陽極黑色) 密訂	

### AML-801P

單位：mm

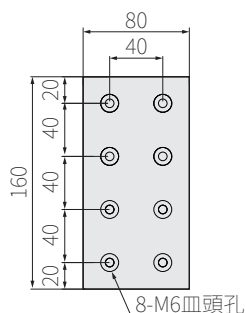
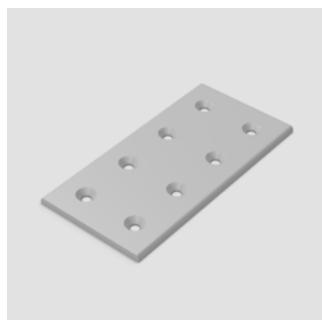


型號	規格
● AML-801PA(陽極本色)	材質：A6061 厚度：5T 用途：連接板
● AML-801PB(陽極黑色) 密訂	

## 共用配件 - 連結片

### AML-802P

單位：mm

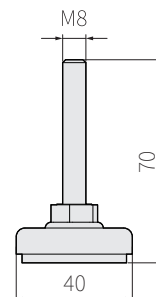


型號	規格
● AML-802PA(陽極本色)	材質：A6061 厚度：5T 用途：連接板
● AML-802PB(陽極黑色) 客訂	

## 共用配件 - 腳座

### GF-0870F

單位：mm

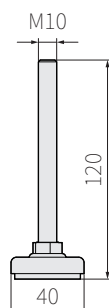


型號	規格
GF-0870F	材質：黑鍍鋅+黑鐵(電黑)腳盤 荷量：300KG 用途：防滑黑色調整腳座

## 共用配件 - 腳座

### GF-10120F(S)

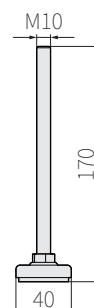
單位：mm



型號	規格
GF-10120F(S)	材質：白鍍鋅+橡膠墊 荷量：300KG 用途：防止滑鍍鋅調整腳座 螺牙：鍍鋅(F), 白鐵(S)

### GF-10170F(S)

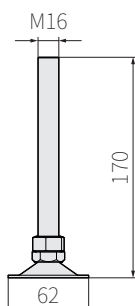
單位：mm



型號	規格
GF-10170F(S)	材質：白鍍鋅+橡膠墊 荷量：300KG 用途：防止滑鍍鋅調整腳座 螺牙：鍍鋅(F), 白鐵(S)

### GF-16170N

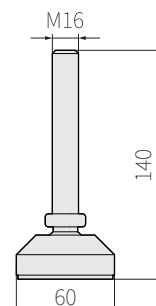
單位：mm



型號	規格
GF-16170N	材質：鍍鎳+鍍鎳腳盤 荷量：300KG 用途：鍍鎳調整腳座 螺牙：鍍鎳(N)

### GF-16140FPF(S)

單位：mm



型號	規格
GF-16140FPF(S)	材質：F：鍍鋅+尼龍腳盤 S：不鏽鋼+尼龍腳盤 荷量：500KG 用途：尼龍萬向調整腳座 螺牙：鍍鋅(F), 白鐵(S)

公司簡介

技術資料

M4系列

M6系列

M8系列

共用配件

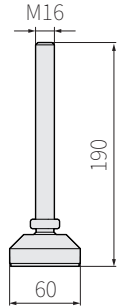
常用配件

L型角鋁

## 共用配件 - 腳座

### GF-16190PPF(S)

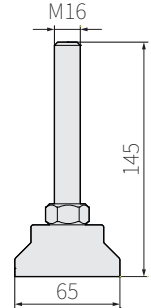
單位：mm



型號	規格
GF-16190PPF(S)	材質：F：鍍鋅+尼龍腳盤 S：不鏽鋼+尼龍腳盤 荷量：500KG 用途：尼龍萬向調整腳座

### GF-16145F(S)

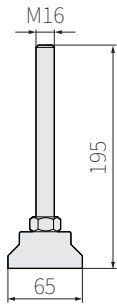
單位：mm



型號	規格
GF-16145F(S)	材質：F：鍍鋅牙+鋁合金腳盤 S：白鐵牙+鋁合金腳盤 荷量：1500KG 用途：重力型鋁合金調整腳座

### GF-16195F(S)

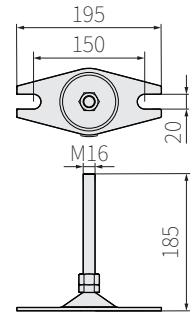
單位：mm



型號	規格
GF-16195F(S)	材質：F：鍍鋅牙+鋁合金腳盤 S：白鐵牙+鋁合金腳盤 荷量：1500KG 用途：重力型鋁合金調整腳座

### GF-16185N

單位：mm

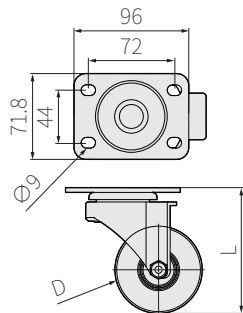


型號	規格
GF-16185N	材質：N：鍍鋅+鍍鋅腳盤 荷量：1500KG 用途：鍍鋅調整腳座

## 共用配件 - 輪子

### GW-3PA

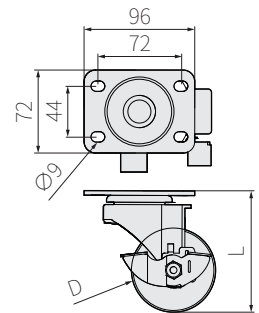
單位：mm



型號	D	L	規格
GW-25PA	2.5"(62)	93	材質：Nylon+SS41 顏色：鍍鋅 荷量：200KG 用途：中荷重輪子
GW-3PA	3"(75)	105	用途：中荷重輪子

### GW-3PB

單位：mm

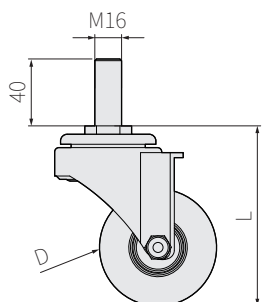


型號	D	L	規格
GW-25PB	2.5"(62)	93	材質：Nylon+SS41 顏色：鍍鋅 荷量：200KG 用途：中荷重輪子
GW-3PB	3"(75)	105	用途：中荷重輪子

## 共用配件 - 輪子

### GW-3P16A

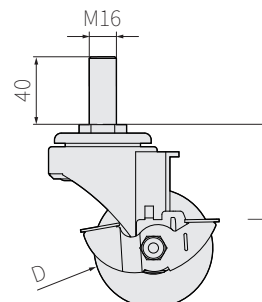
單位：mm



型號	D	L	規格
GW-25P16A	2.5"(62)	97	材質：Nylon+SS41 顏色：鍍鋅 荷量：200KG 用途：中荷重輪子
GW-3P16A	3"(75)	107	

### GW-3P16B

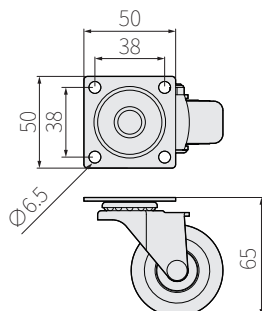
單位：mm



型號	D	L	規格
GW-25P16B	2.5"(62)	97	材質：Nylon+SS41 顏色：鍍鋅 荷量：200KG 用途：中荷重輪子
GW-3P16B	3"(75)	107	

### GW-2PRA

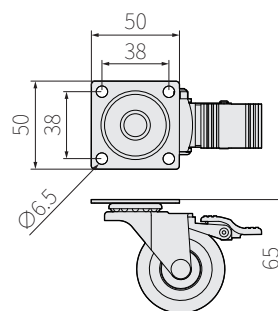
單位：mm



型號	規格
GW-2PRA	材質：Nylon+SS41 顏色：鍍鋅 荷量：50KG 用途：輕型輪子

### GW-2PRB

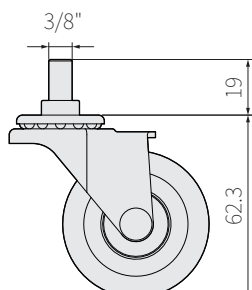
單位：mm



型號	規格
GW-2PRB	材質：Nylon+SS41 顏色：鍍鋅 荷量：50KG 用途：輕型輪子

### GW-2PR3/8"A

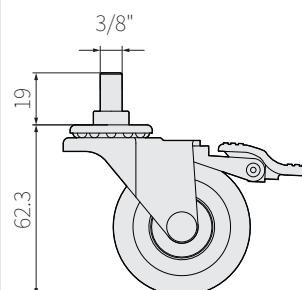
單位：mm



型號	規格
GW-2PR3/8"A	材質：Nylon+SS41 顏色：鍍鋅 荷量：50KG 用途：輕型輪子

### GW-2PR3/8"B

單位：mm



型號	規格
GW-2PR3/8"B	材質：Nylon+SS41 顏色：鍍鋅 荷量：50KG 用途：輕型輪子

公司簡介

技術資料

M4 系列

M6 系列

M8 系列

共用配件

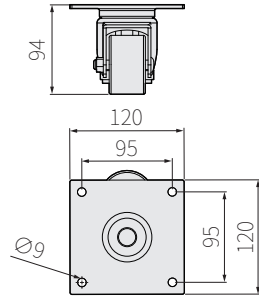
常用配件

L 型角鋁

## 共用配件 - 輪子

### GW-25AMPS

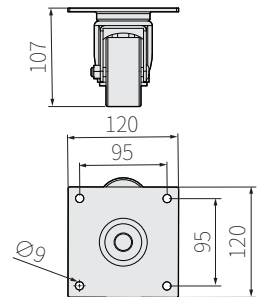
單位：mm



型號	規格
GW-25AMPS	材質：Nylon+SS41 顏色：鍍鉻 荷量：100KG 用途：適合空間有限的機構組合

### GW-30AMPS

單位：mm

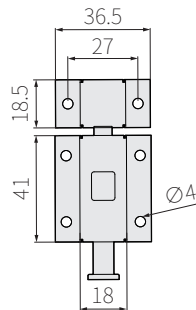


型號	規格
GW-30AMPS	材質：Nylon+SS41 顏色：鍍鉻 荷量：100KG 用途：適合空間有限的機構組合

## 常用配件

### 自動門栓

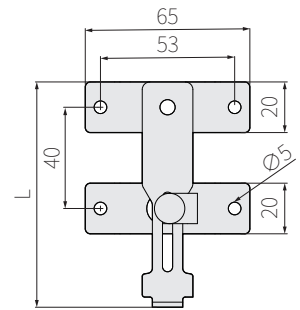
單位：mm



規格
材質：SUS 用途：門栓

### 旋轉打掛

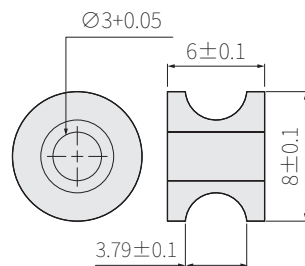
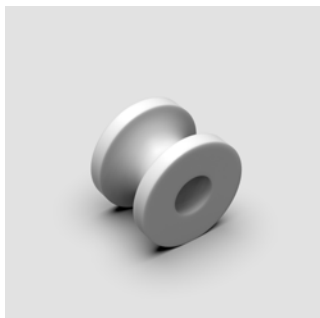
單位：mm



規格	L
材質：SUS 用途：門栓	55
	85

### 拉門滑輪

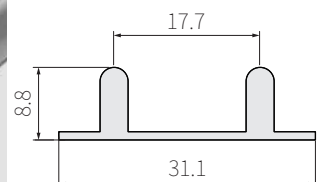
單位：mm



規格
輪子：塑鋼輪 軸心：不鏽鋼

### 2 溝軌道

單位：mm

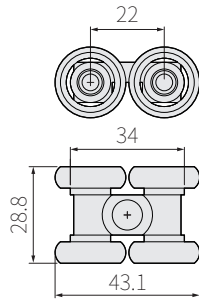


規格
表面：鍍鉻 材質：6063-T5 用途：拉門

## 常用配件

### 滑折門滑輪

單位：mm

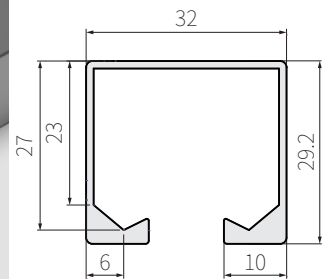
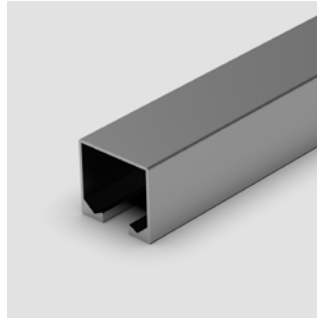


規格

輪子：PU  
 材質：黑鐵  
 表面：烤漆  
 用途：折門

### 滑折門軌道

單位：mm



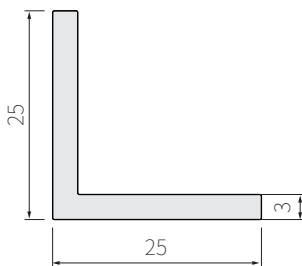
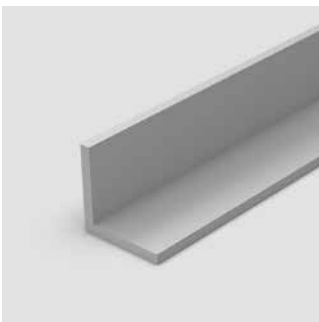
規格

表面：陽極  
 材質：6063-T5  
 用途：折門

## L 型角鋁

### 25 L 型角鋁

單位：mm

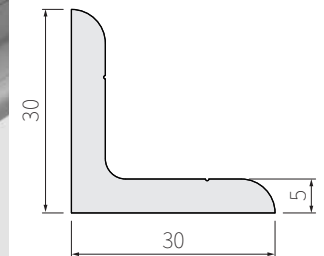


規格

材質：A6N01  
 表面處理：陽極本色  
 厚度：3T  
 有效長：5.8米  
 重量：0.5kg/m  
 用途：連結件

### 30 L 型角鋁

單位：mm

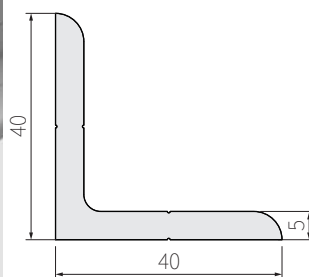
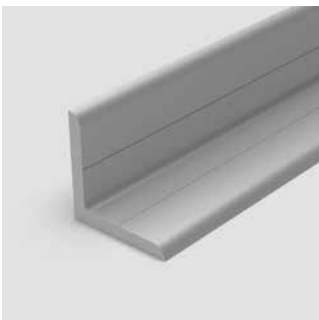


規格

材質：A6N01  
 表面處理：陽極本色  
 厚度：5T  
 有效長：5.8米  
 重量：0.7kg/m  
 用途：連結件

### 40 L 型角鋁

單位：mm



規格

材質：A6N01  
 表面處理：陽極本色  
 厚度：5T  
 有效長：5.8米  
 重量：1kg/m  
 用途：連結件

Quality No.1, And Satisfactory Service



☎ 03-530-8818

📠 03-530-6808

📍 300 新竹市香山區牛埔南路246巷16號

✉ am.sales@msa.hinet.net



[www.a-m.com.tw](http://www.a-m.com.tw)